

SÚŤAŽ - AUTOBUSOVÁ STANICA MARTIN

pôvodná konfigurácia -
- kríženie pohybu chodcov
prichádzajúcich a cúvajú-
cích autobusov

otočenie
prevádzkového
riešenia

navrhovaná konfigurácia -
- eliminuje kríženie pohybu
pasantov a autobusov






Návrh rieši komplexnú obnovu autobusovej stanice v Martine v pôvodnej lokalite s rešpektovaním existujúcej výpravnej budovy spoločnosti SIRS-Development. Nové prevádzkové a priestorové usporiadanie vychádza z otočenia celej dispozície o 180°, čím vzniká prehľadná lineárna kompozícia nástupíšť, zázemia a centrálného priestoru priamo prepojeného so železničnou stanicou, MHD a parkom ako exteriérovou čakárňou. Toto riešenie optimalizuje pohyb autobusov a peších, zlepšuje orientáciu cestujúcich a zvyšuje prevádzkovú bezpečnosť.

Autobusová stanica je koncipovaná ako moderný verejný priestor so službami pre cestujúcich – čakárňou, sociálnymi zariadeniami, uschovňou bicyklov, priestormi pre vodičov a občerstvením. Návrh zdôrazňuje bezbariérovosť, komfort a minimalizáciu hluku i svetelného znečistenia prostredníctvom vegetačnej steny a zelenej strechy. Riešenie je v súlade s ÚPN-SÚ, zachováva dopravnú funkciu územia a zároveň ju pretvára na kvalitné dopravné námestie.

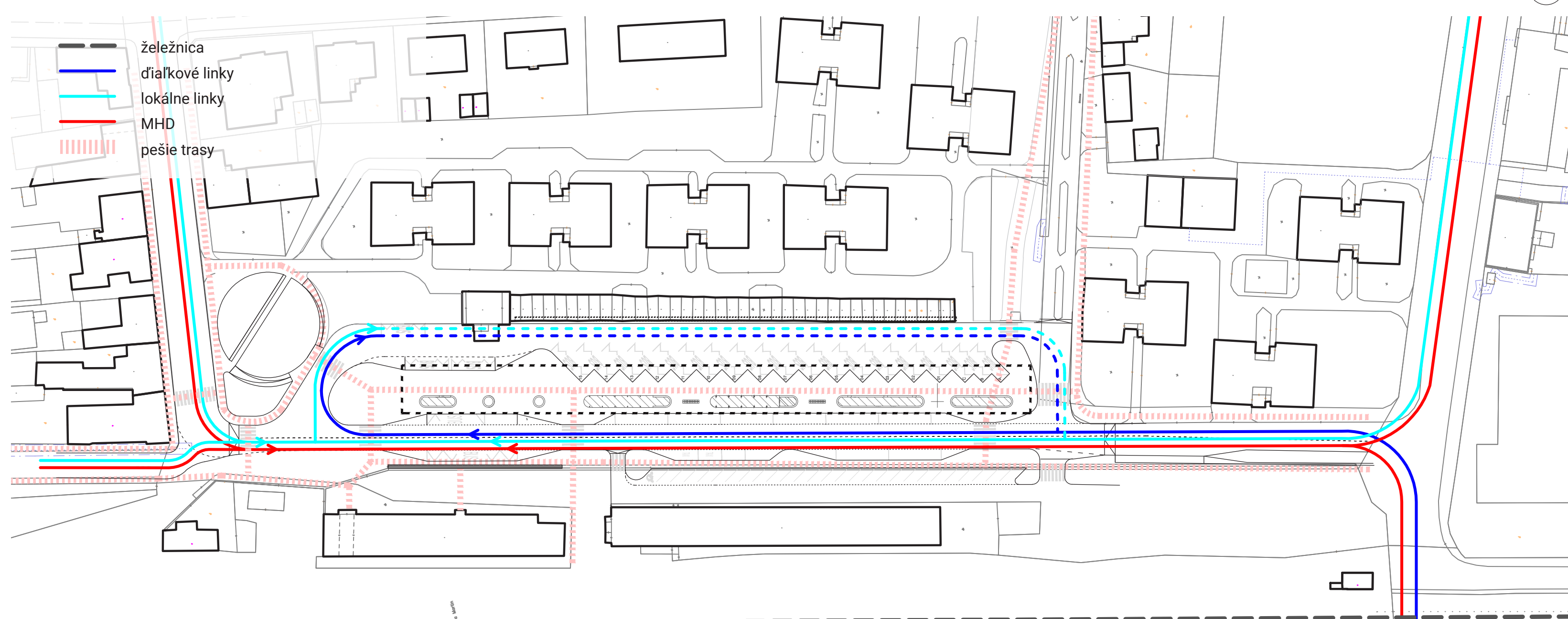
Architektonické riešenie využíva lineárnu štruktúru objektov s plynulým priečnym aj pozdĺžnym pohybom. Konštrukčný princíp tvorí kombinácia plošného železobetónového nosníka a vertikálneho stĺporadia, ktoré vytvára čitateľnú figúru stanice.

Použitie materiály
- pohľadový železobetón, keramické obklady a presklené fasády – podčiarkujú transparentnosť a vizuálnu ľahkosť. Strecha pergoly je riešená ako extenzívna vegetačná, doplnená o vnútorné odvodnenie a integrované informačné prvky.

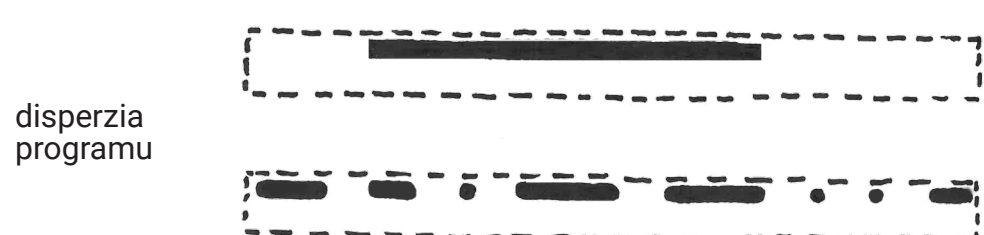
Technické riešenie zohľadňuje požadované kapacity – 15 nástupíšť, 2 výstupné stanovišťa, parkovanie a nabíjacie miesta pre autobusy MHD. Konštrukcia spodnej stavby využíva železobetónové základy, interiéry sú vykurované elektricky s rekuperáciou a povrchy tvorí cementobetónová dlažba. Celkový návrh spája dopravnú efektívnosť, udržateľnosť a architektonickú kvalitu verejného priestoru.

-  budovy
-  nespavené plochy, zeleň
-  strecha autobusovej stanice
-  navrhovaný strom
-  existujúci strom

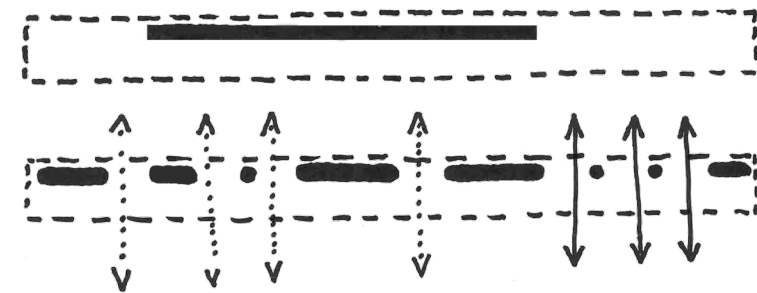
SITUÁCIA 1:400



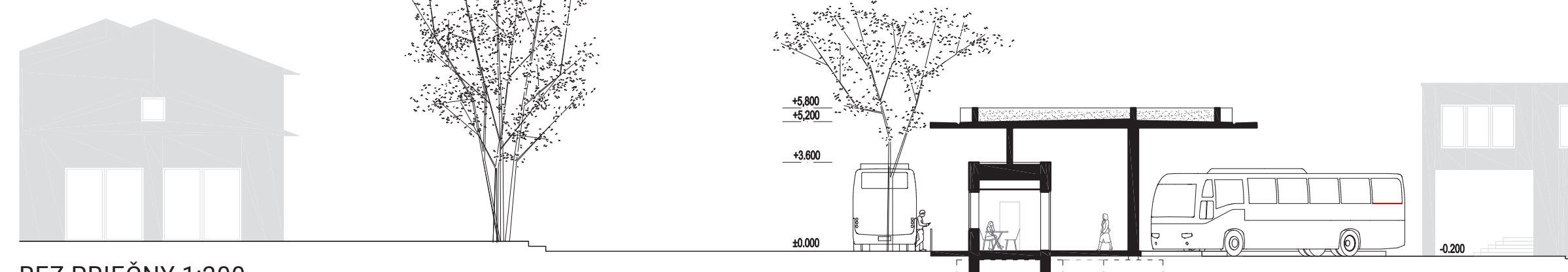
ŠIRŠIE VZŤAHY 1:1000



konfigurácia foriem
umožňuje komunikačnú
a pohľadovú preniknulosť
štruktúry



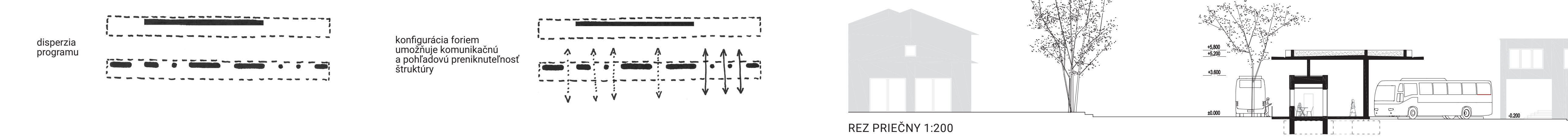
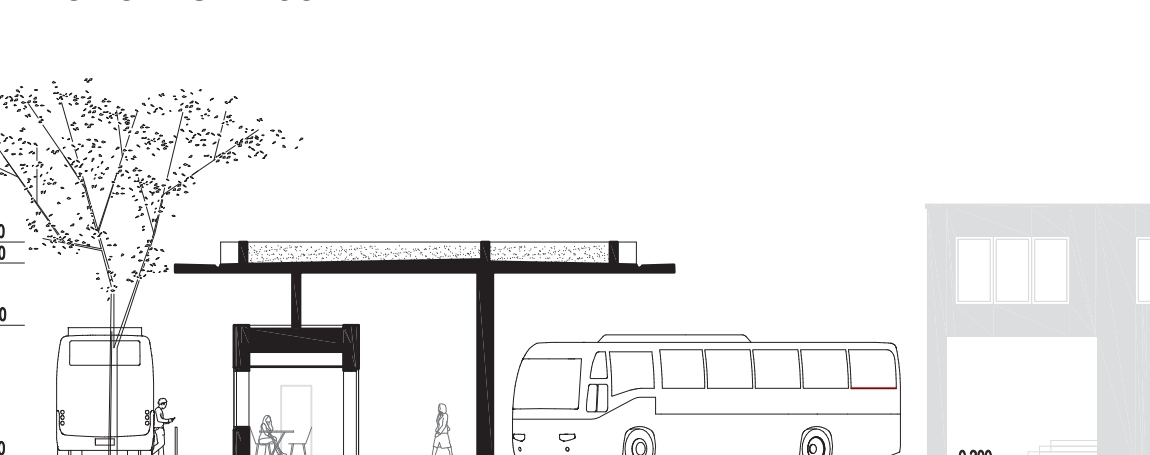
REZ PRIEČNY 1:200

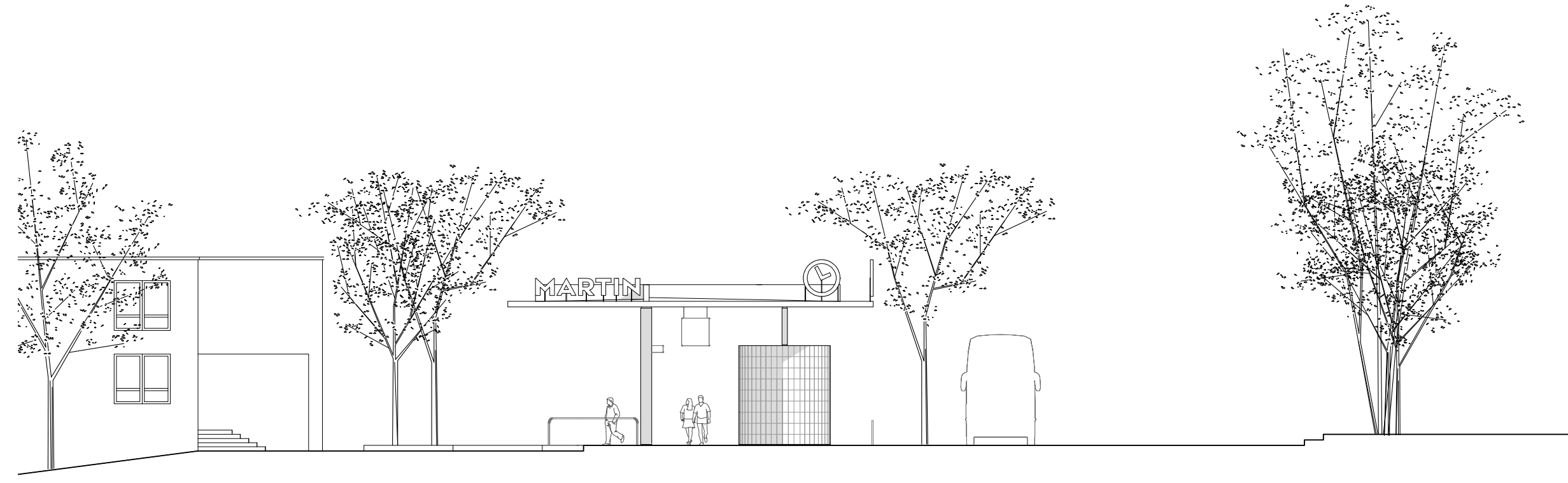
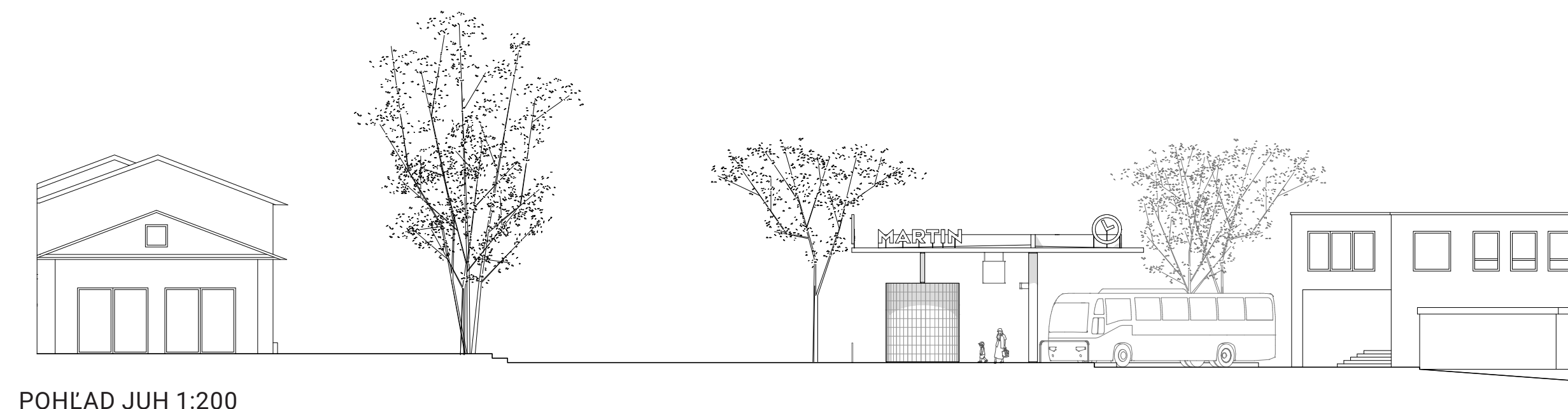
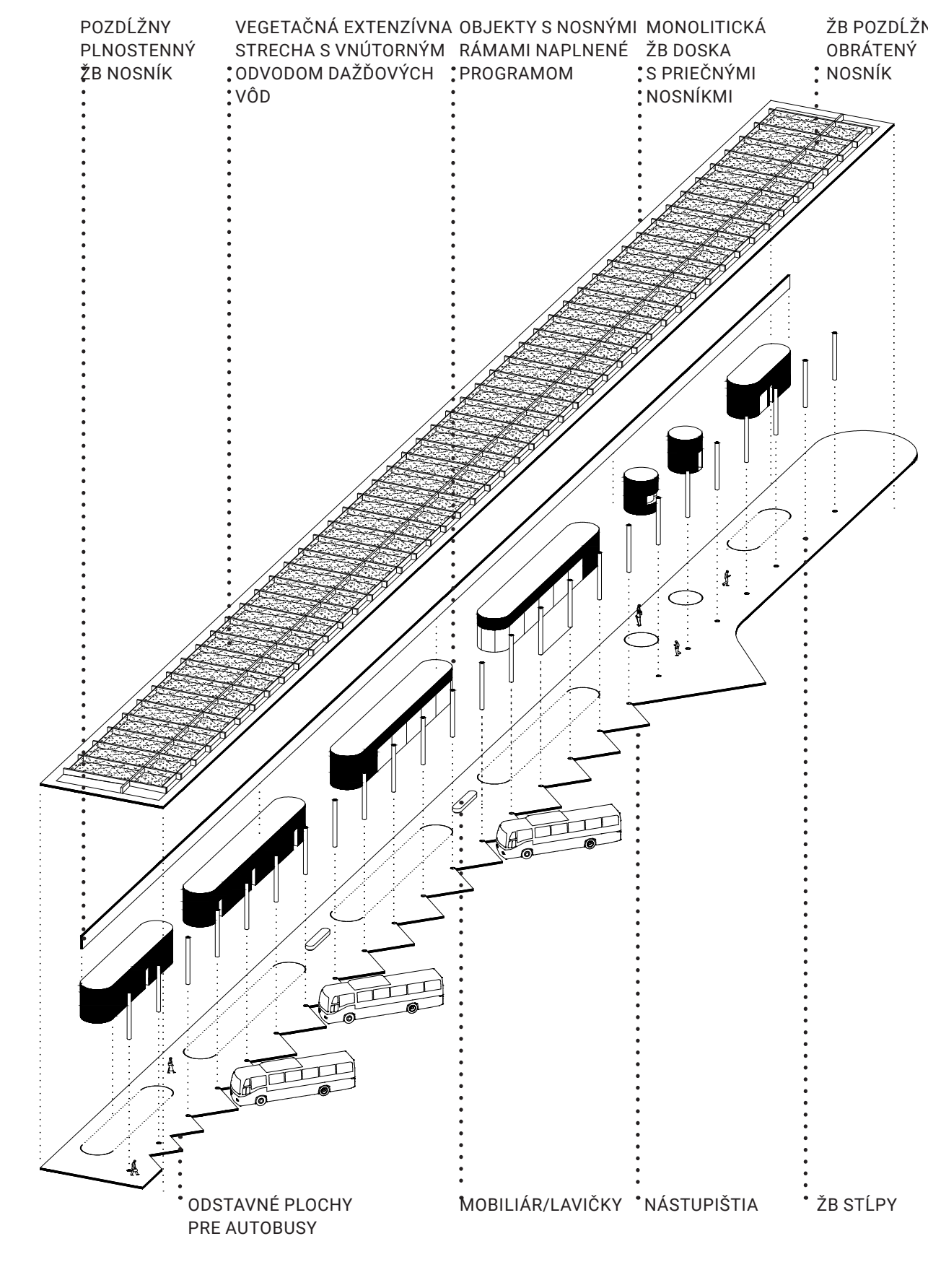


REZ POZDĹŽNY 1:200



PÓDORYS 1:200





POHLAD VÝCHOD 1:200

POHLAD ZÁPAD 1:200

AXONOMETRIA

POHLAD SEVER 1:200