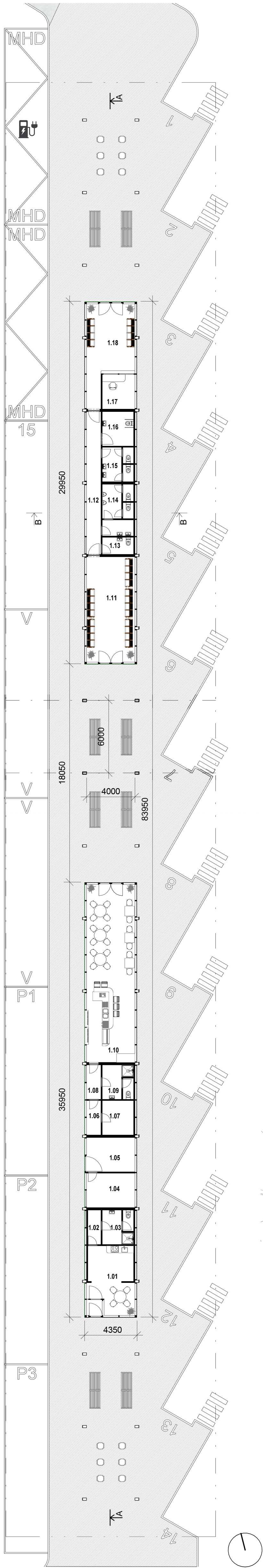


PÓDORYS M1:200



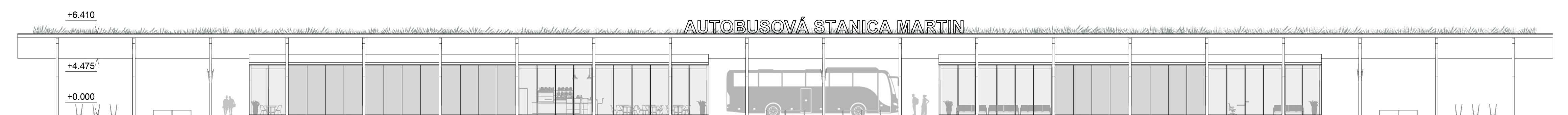
LEGENDA MIESTNOSTÍ

Č.M.	NÁZOV MIESTNOSTI	PLOCHA	Č.M.	NÁZOV MIESTNOSTI	PLOCHA
1.01	NÁZOV MIESTNOSTI	22,30 m ²	1.10	PREVÁDZKA	58,84 m ²
1.02	CHODBA	3,16 m ²	1.11	ČAKÁREŇ	34,84 m ²
1.03	HYGIENICKÉ ZÁZMIE	7,41 m ²	1.12	CHODBA	14,16 m ²
1.04	TECHNICKÁ MIESTNOSŤ	11,40 m ²	1.13	M. PRE UPRAŤOVAČKU	3,68 m ²
1.05	SKLAD	11,40 m ²	1.14	WC MUŽI	11,14 m ²
1.06	CHODBA	3,42 m ²	1.15	WC ŽENY	7,41 m ²
1.07	SKLAD	7,41 m ²	1.16	WC ŽŤP	7,41 m ²
1.08	CHODBA	3,42 m ²	1.17	INFORMÁCIE	7,91 m ²
1.09	HYGIENICKÉ ZÁZEMIE	7,41 m ²	1.18	ČAKÁREŇ	28,24 m ²

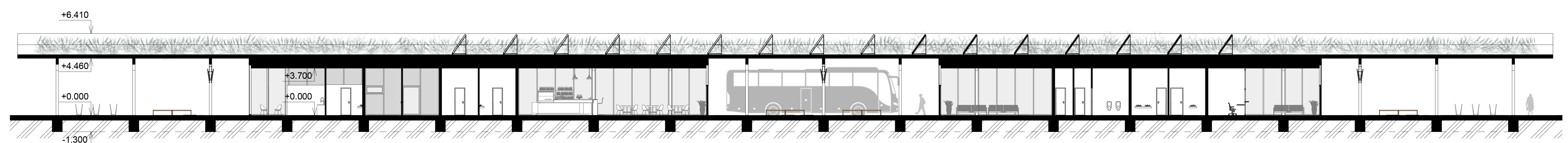
POHĽAD ZÁPADNÝ M1:200



POHĽAD VÝCHODNÝ M1:200



REZ POZDĹŽNY M1:200



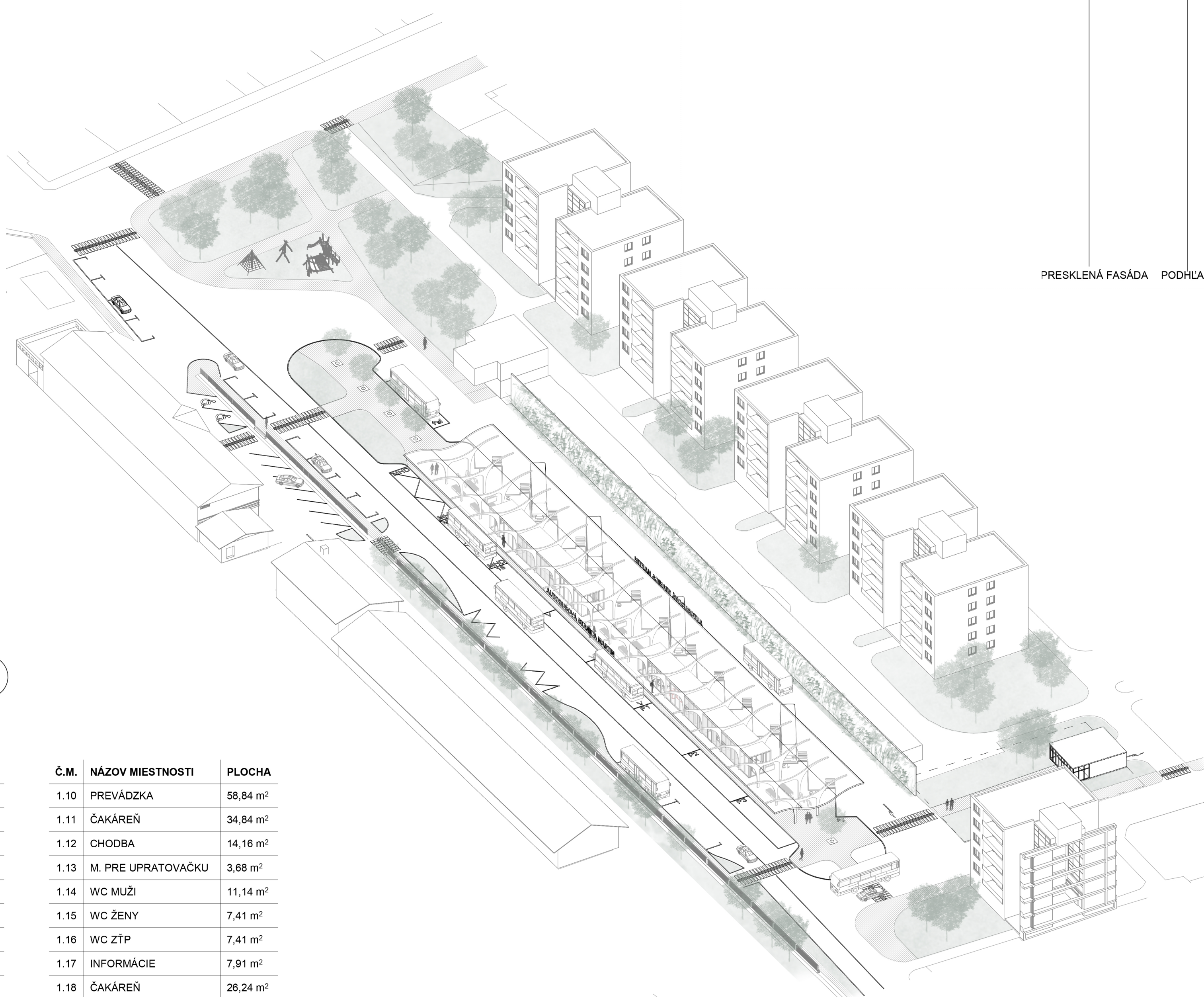
URBANISTICKÉ UMIESTNENIE
 NOVÁ AUTOBUSOVÁ STANICA NA NOVÁKOVEJ ULICI, JE SITUOVANÁ V CENTRÁLNEJ ČASTI RIEŠENÉHO ÚZEMIA, ČIM SA STÁVA JADROM DOPRAVNÉHO SYSTÉMU MESTA. POLOHA UMOŽŇUJE ROVNOCENNÚ DOSTUPNOSŤ Z OBOCH STRÁN A INTEGRUJE MHD, PRIMESTSKÉ AJ DIAĽKOVÉ LINKY DO JEDNEHO FUNKČNÉHO CELKU. STANICA NADVÄŽUJE NA HLAVNÉ PEŠIE TRASY SMERUJÚCE OD ŽELEZNIČNEJ STANICE DO CENTRA A PRIRODZENÉ SA ZAČLEŇUJE DO MULTIMODÁLNEJ DOPRAVNEJ SIETE MARTINA. PEŠIE PREPOJENIA SÚ BEZBARIÉROVÉ, PRIAME A ČITATEĽNÉ, DOPLNENÉ O CYKLICKÉ TRASY.

ARCHITEKTONICKÝ KONCEPT
 ARCHITEKTONICKÉ RIEŠENIE JE ZALOŽENÉ NA JEDNODUCHOM, VÝRAZNOM PRÍSTREŠKU, ZVLNENOM BETÓNOM STREŠNOM PLAŠŤI S VEGETAČNOU STRECHOU. NA STRECHE SÚ UMIESTNENÉ TECHNOLOGIE VYKUROVANIA, CHLADENIA AJ FOTOVOLTICKÉ PANEĽY, KTORÉ ZVYŠUJÚ ENERGETICKÚ EFEKTIVITU A SEBESTAČNOSŤ. POHĽADOVÉ BETÓNOVÉ NOSNÍKY DODÁVAJÚ OBJEKTU LÁHKOSŤ A MATERIÁLOVÚ AUTENTICITU, S ODKAZOM NA INDUSTRIÁLNU ARCHITEKTÚRU OKOLIA. POD STRECHOU SÚ PRESKLENÉ MODULOVÉ VSTAVBY – ČAKÁREŇ, KAVIAREŇ, SOCIÁLNE ZÁZEMIE A PRIESTORY PRE PREVÁDZKU, KTORÉ UMOŽŇUJÚ BUDÚCU FLEXIBILITU A ROZŠIRITEĽNOSŤ.

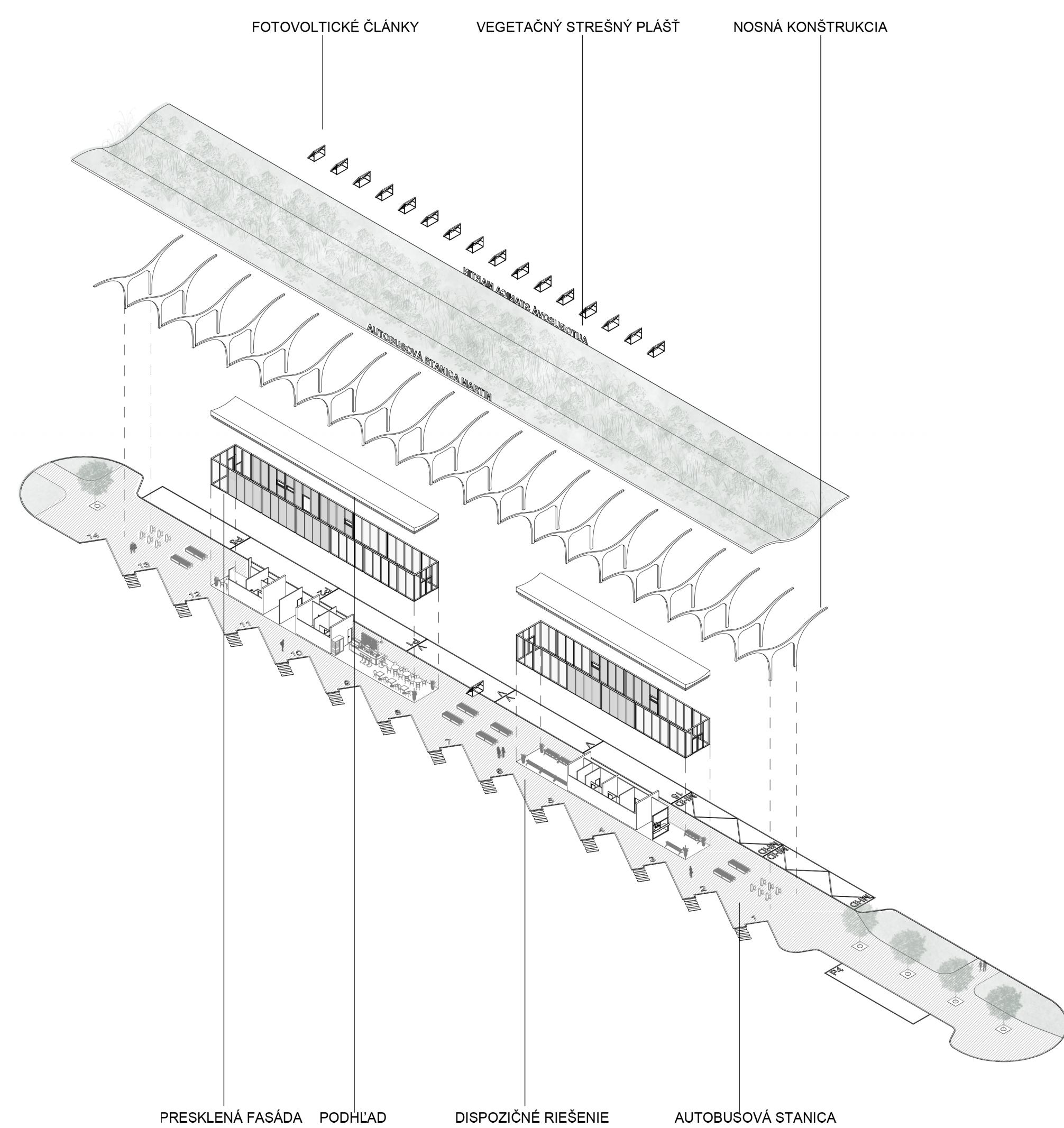
ZELEŇ A VEREJNÝ PRIESTOR
 ZELEŇ TVORÍ INTEGRÁLNU SÚČASŤ NÁVRHU – EXISTUJÚCE CHRÁNENÉ STROMY SÚ ZACHOVANÉ A DOPLNENÉ NOVOU VÝSADBOU STROMOV A NÍZKEJ ZELENE. VEGETAČNÁ STRECHA ZLEPŠUJE MIKROKLÍMU, ZADRŽIAVA DAŽDOVÚ VODU A ZNÍŽUJE PREHRIEVANIE PLOCH. PRIESTOR STANICE FUNKUJE AKO MESTSKÝ VEREJNÝ PRIESTOR – ČITATEĽNÝ, BEZPEČNÝ A OTVORENÝ, S MOŽNOSŤOU ĎALŠIEHO ROZVOJA. NA ZAČIATKU MOYZESOVEJ ULICE JE NAVRHNUTÝ PARKOVACÍ DOM, KTORÝ DOPLNÍ DOPRAVNÚ INFRAŠTRUKTÚRU BEZ ZÁSAHU DO ZELENE.

DOPRAVNÉ RIEŠENIE
 DIAĽKOVÉ AUTOBUSY SÚ VEDENÉ PRIAMO Z MESTSKÉHO OBCHVATU CEZ ROBOTNÍCKU ULICU NA NOVÁKOVU, ČIM SA ODLAHCUJE JESENSKÁ ULICA A ZNÍŽUJE TRANZITNÁ DOPRAVA CEZ CENTRUM. MHD A PRIMESTSKÉ LINKY NAĎALEJ PRIRODZENÉ OBSLUHUJÚ MESTSKÉ ČASTI A REGIÓN, PRÍČOM MAJÚ ZASTREŠENÉ NÁSTUPIŠŤIA PRE KOMFORT CESTUJÚCICH.

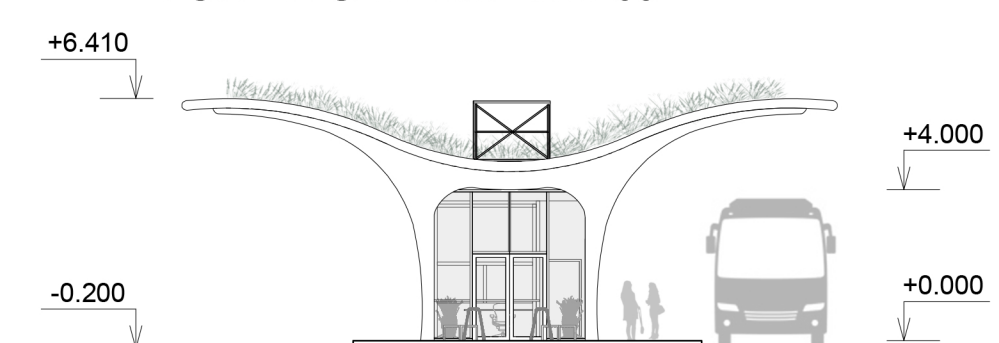
AXONOMETRIA M1:500



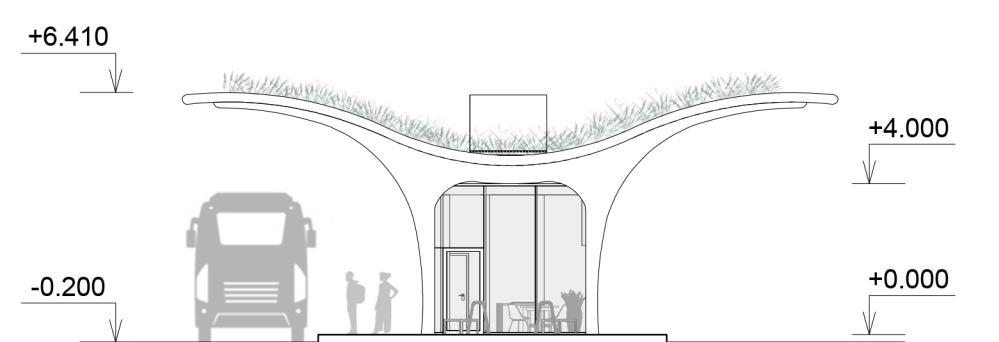
SCHEMATICKÉ USPORIADANIE MODELU



POHĽAD SEVERNÝ M1:200



POHĽAD JUŽNÝ M1:200



REZ PRIEČNY M1:200

