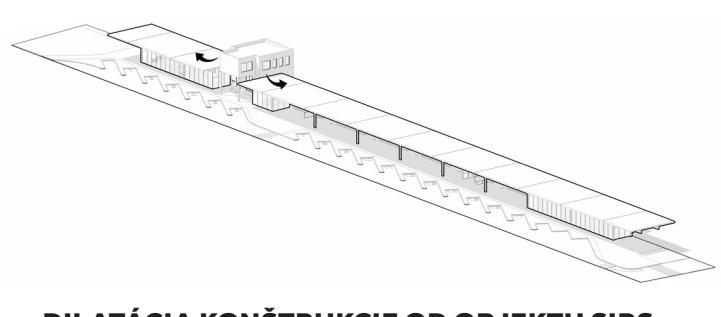


# SÚŤAŽ - AUTOBUSOVÁ STANICA MARTIN



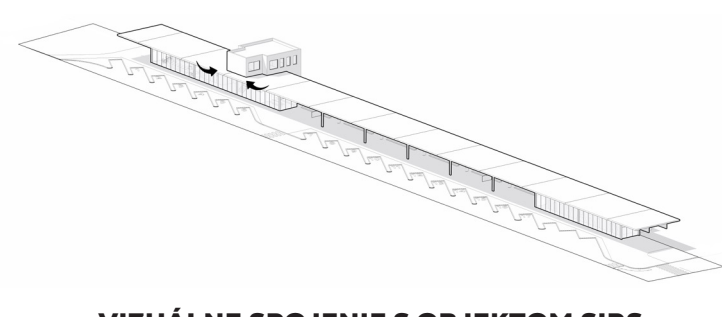
POHLAD NA AUTOBUSOVÚ STANICU SO ZÁZEMÍM PRE ŠOFÉROV Z KRIŽOVATKY NOVÁKOVEJ A MOYZESOVEJ ULICE

Nová autobusová stanica v Martine, pri hlavnej železničnej stanici a napojená na ulicu Nováková, vytvára hlavný prestupný uzel mesta a zlepšuje komfort aj funkčnosť dopravy. Na riešenom pozemku sa nachádza výpravná budova vo vlastníctve spoločnosti SIRS - Development a.s., ktorú návrh rešpektuje a integruje do celkovej koncepcie. Kľúčovou ideou je chápať stanicu ako líniovú stavbu s výrazným konzolovým prestrešením, ktoré pod svojím podlubím spája všetky požadované funkcie. Tým sa zjednocuje prevádzka do jedného kompaktného celku, pričom jednotlivé časti si zachovávajú vlastnú samostatnosť. Konzolová konštrukcia môže byť riešená ako odľahčený, subtilný prvok. Funkcie sú rozdelené podľa jasných prevádzkových väzieb - kaviareň s čakárňou sa nachádzajú v severnej časti pozemku, v ťažiskovom kontakte s pešími trasami od železničnej stanice, smerom do centra mesta a do susedného parku, zatiaľ čo opačná strana stanice je venovaná zázemiu diaľkovej dopravy. Centrálna časť funguje ako prestrešený priestor nástupišť, čo zvyšuje sociálnu kontrolu a prispieva k pocitu bezpečia.



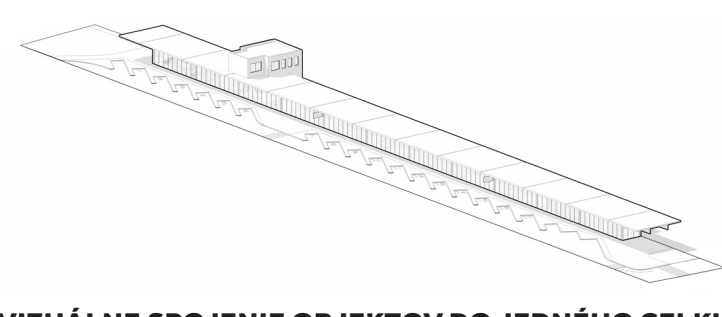
DILATÁCIA KONŠTRUKCIE OD OBJEKTU SIRS

Konštrukcia autobusovej stanice tvorí samostatne stojaci objekt ktorý nenadväzuje na budovu SIRS. Objekt SIRS ostáva bez akéhokoľvek zásahu.



VIZUÁLNE SPOJENIE S OBJEKTOM SIRS

Konštrukcia tvorí samostatne stojaci objekt ktorý opticky spája budovu SIRS a autobusovú stanicu. Objekt SIRS ostáva bez akéhokoľvek zásahu.



VIZUÁLNE SPOJENIE OBJEKTŮV DO JEDNÉHO CELKU

Možnosť implementácie prídavného zasklenia do konštrukcie, ktoré vytvorí efekt zjednotenia autobusovej stanice do kompaktného celku. Objekt SIRS ostáva bez akéhokoľvek zásahu.



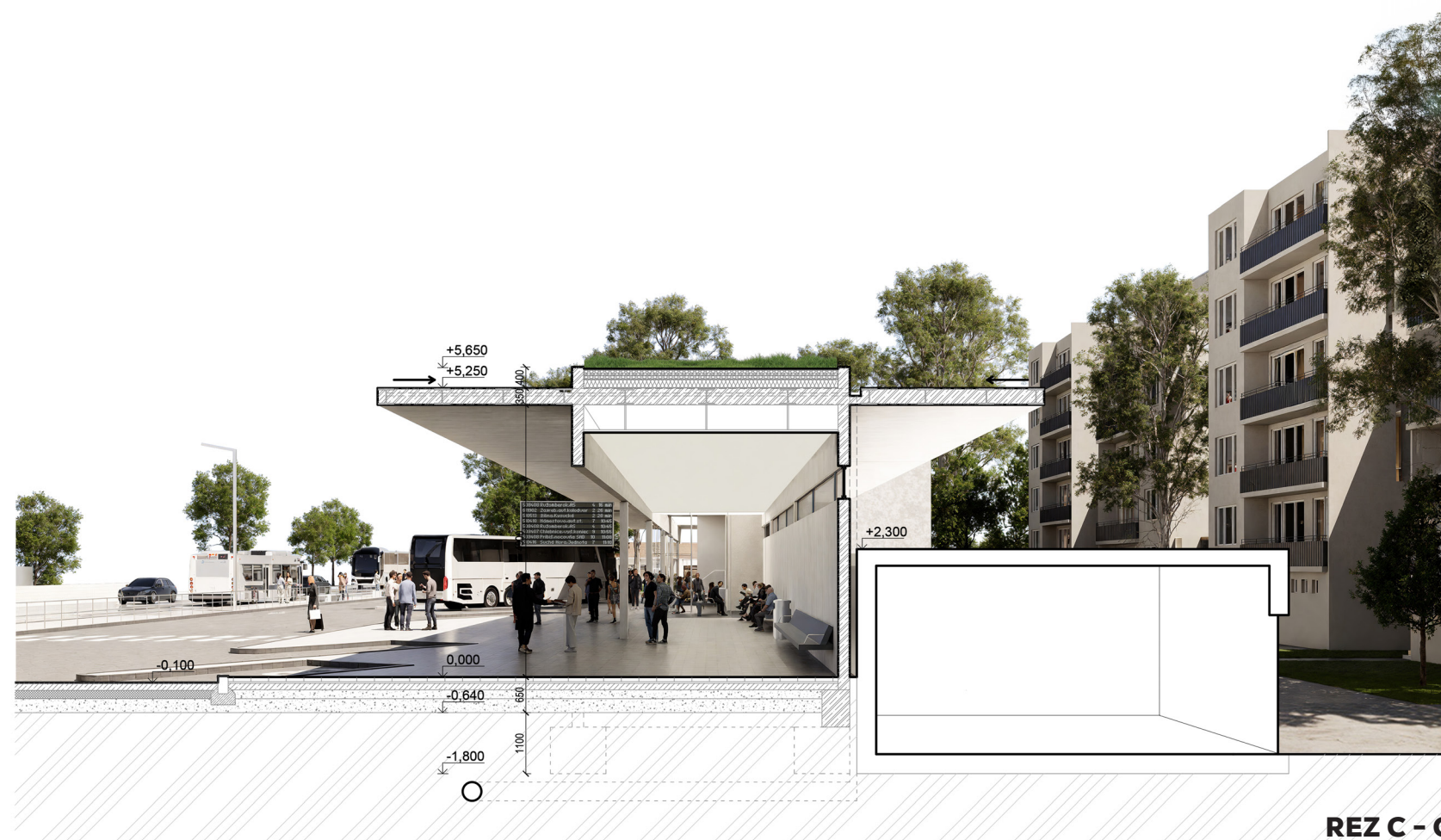
REZ A - A'

Rez zázemím pre vodičov autobusov s kuchynkou, dennou miestnosťou, hygienou, upratovacou miestnosťou a technickým zázemím



REZ B - B'

Rez bufetom, bufetovým zázemím a nástupným priestorom pre cestujúcich



REZ C - C'

Rez nástupným priestorom pre cestujúcich a konštrukciou autobusovej stanice



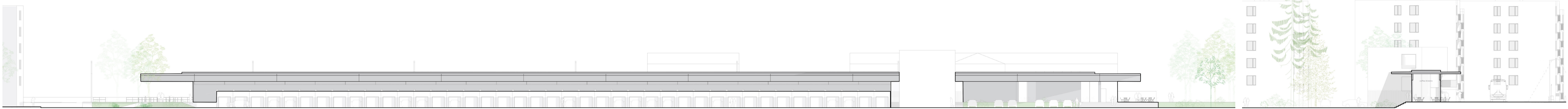
REZ D - D'

Rez dennou miestnosťou pre vodičov autobusov a nástupným priestorom pre cestujúcich



ZÁPADNÝ POHLAD

JUŽNÝ POHLAD



VÝCHODNÝ POHLAD

SEVERNÝ POHLAD



POHLAD NA NÁSTUPNÉ PLOCHY AUTOBUSOV A PRIESTOR ČAKÁRNE



POHLAD NA AUTOBUSOVÚ STANICU Z VLAKOVEJ STANICE