

SÚŤAŽ "AUTOBUSOVÁ STANICA MARTIN"



AUTOBUSOVÁ STANICA MARTIN – BIELA LÍNIA POHYBU

Autobusová a železničná stanica tvoria prvý kontakt návštevníka s mestom Martin. Súčasny priestor je neprehrávaný a rozdelený návrh prichádza čitateľne a dynamicky kompozícia, ktorá spája dopravné uzly, verejný priestor a pobytové zóny do jednej logickej cesty.

Dominantným prvkom priestoru je biela, súvislá línia prestrešenia, ktorá vedie návštevníka cez nástupište k prevádzkovým budovám. Línia je jemne vlnená nad stôjkami autobusov, zvyrazuje náročné priestory a tvorí pandant k budove železničnej stanice.

Urbanistická a dopravná koncepcia
Parkovacie plochy pred železničnou stanicou sú presunutú severne, čím vzniká voľný verejný priestor. Plynulý terénny prechod medzi stanicou a parkom je riešený chodníkom a pobytovou terasou. Hlavnú os tvorí chodník medzi stanicou a autobusovou stanicou, okrajové pásy Nováckovej ulice sú racionalizované na zastávky MHD a dočasné parkovanie. Pešie prechody sú zvýšené nad vozovkou pre bezpečný pohyb.

Architektúra a materiály
Hmoty prevádzkových budov sú potlačené perforovanou fasádou, prestrešenie je ľahký betón so zrebovanou konštrukciou. Modul 7 m určuje rozstup medzi nástupiskami. Kruhové otvory v prestrešení umožňujú zachovanie existujúcich stromov a výsadbu nových, mladých stromov.

Terénne a vegetačné riešenia
Plynulé prechody medzi úrovňami terénu, ochrana existujúcej vegetácie. Výsadba stromov a kultivarov do výšky cca 10 m s ochranou korenov (oceľový rošt – root stop). Stromy v otvorených prestrešeniach prepoja priestor s parkom a terasou kaviarne.

Dopravné a cyklokombinované riešenie
Cyklobox pri garážach (20 bicyklov) a väčšie cyklo parkovisko pred železničnou stanicou.

Prevádzková budova autobusovej stanice rešpektuje líniu nástupísk a je prepojená s SAD Žilina.

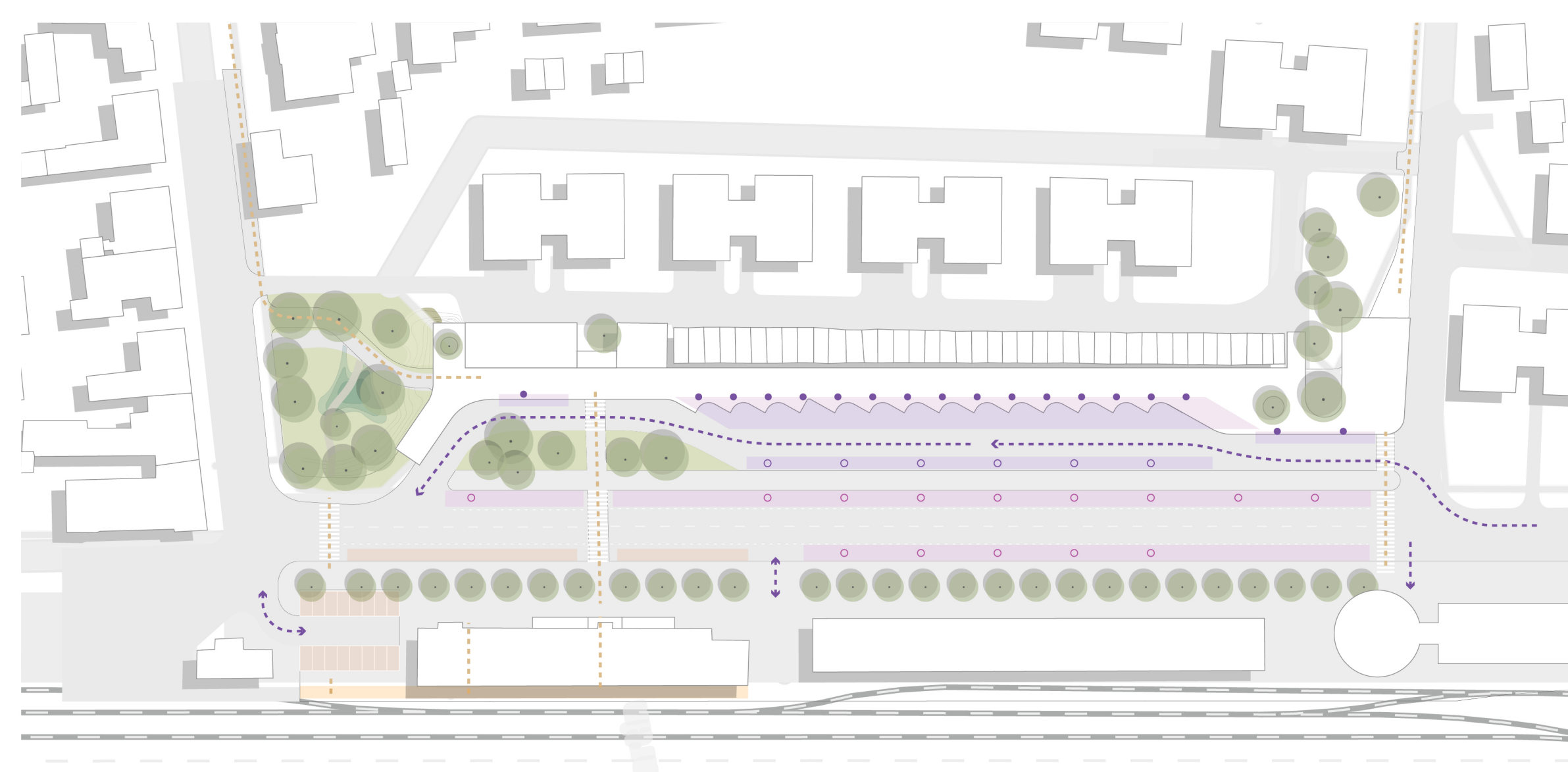
Mobilár, info systém a osvetlenie
Integrovaný betónový mobilár ako súčasť nástupísk. Infosystém: kontrast "čierna na bielom", veľké čierne číslice a digitálne panely a bielym pozadím. Osvetlenie: difúzne svetlíky pre dennú svetlosť, iluminácia rebrovaných konštrukčných prvkov pre nočný režim.

Význam prvky
Betónový reliéf na prevádzkových budovách v priechodnej osi priestoru tvorí vizuálny akcent a prepojenie medzi dopravnými uzlami.

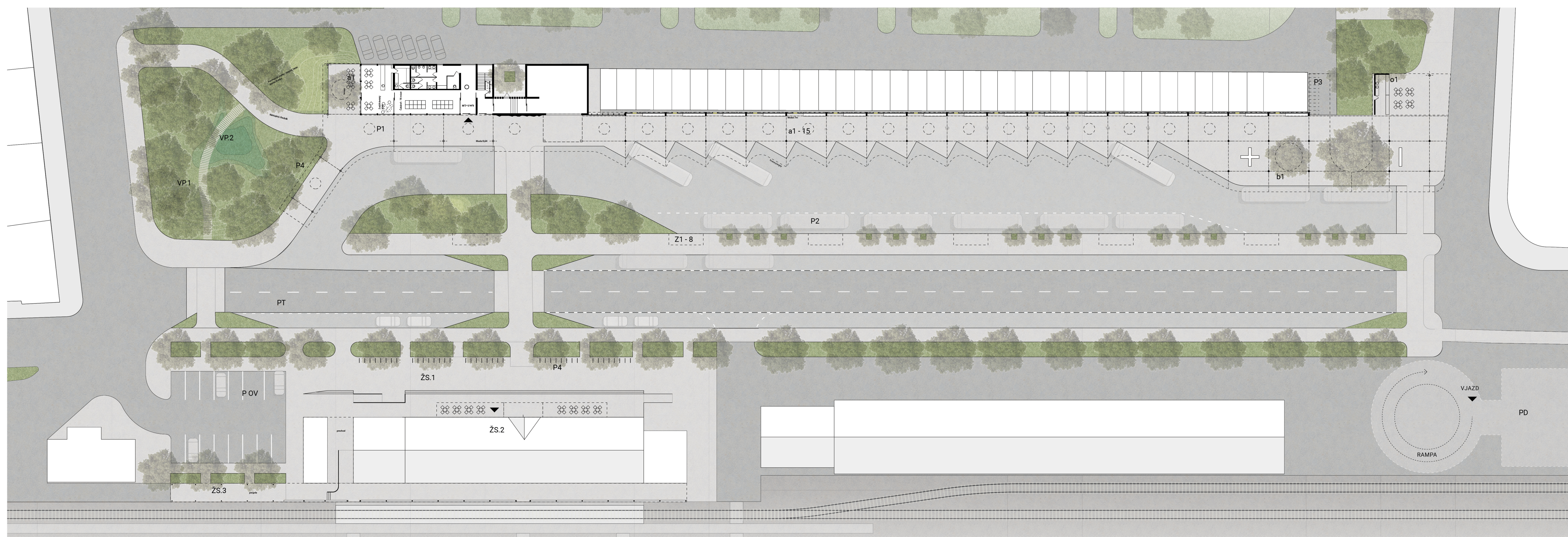
Celý priestor sa nesie v bielej línii pohybu, ktorá vedie cestujúceho bezpečne, plynulo a esteticky od vstupu cez nástupište až k parku a kaviarni, spája dopravnú funkciu s pobytovou a reprezentatívnou úlohou priestoru.



URBANISTICKÁ SITUÁCIA 1:5000



SITUÁCIA ŠIRŠÍCH VZŤAHOV 1:1000



SITUÁCIA 1:400

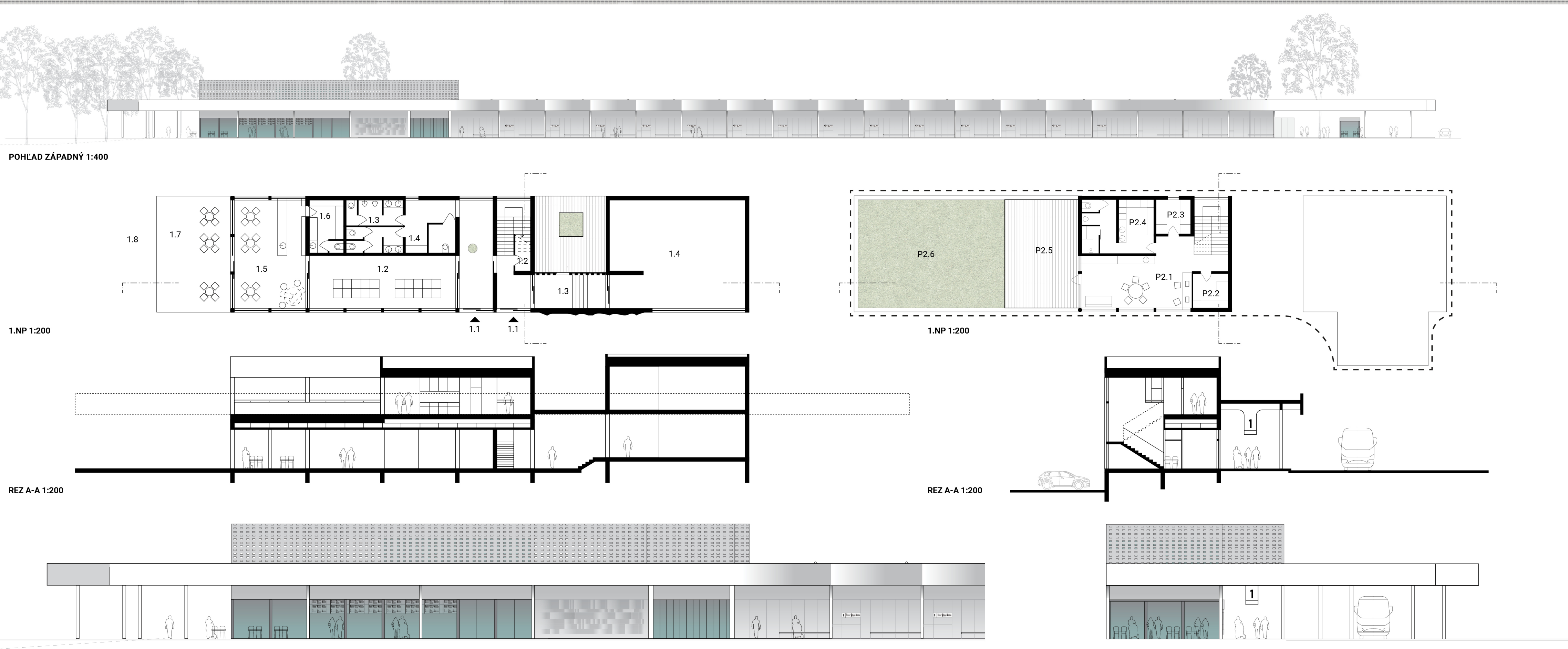
Areál nástupísk a dopravy
a1 - 15 Nástupiská 15 x
a1 - alternatívne výstupisko (koncové linky, poschodové autobusy)
b1 Výstupiská 2 z
P1 Parkoviská autobusov 6 x s prípravou pre elektrické nabíjanie
P2 Parkoviska s elektrickým nabíjaním pre autobusy MHD
P3 Box pre parkovanie bicyklov
P4 Parkoviska bicyklov
Z1 - 8 Zastávky MHD 8 x
PT - Parkovanie Taxi
POV Parkovanie osobných vozidiel
PD Parkovisko dom
o1 Stánok obberstvenia

Verejný priestor
VP1 Park
VP2 Dažďová mokrad, jazierko - odvod dažďovej vody zo stiech
ZS.1 Predpolie železničnej stanice - peší priestor a možnosť nahliahať preč cez vozidlo
ZS.2 Interiér budovy ZS
ZS.3 Nástupisko prístupné z parkoviska

Prevádzková budova 1. NP
- časť pre verejnosť
1.1 Vstupný priestor 21 m²
1.2 Čakáreň 50 m²
1.3 Toalety 35 m²
1.4 Prebaloovací kútik 47 m²
1.5 Kaviareň 47 m²
1.6 Zázemie kaviarne 11 m²
1.7 Terasa 51 m²
1.8 Detské ihrisko cca 70 m²

Prevádzková budova 1. NP
- prevádzková časť
P1.1 Vstupný priestor 16 m²
P1.2 Sklad upratovania 5 m²
P1.3 Prepojovací krôčok 15 m²
s výťahom pre imobilných
P1.4 Budova SAD Žilina - nešpecifikovaný pódorys

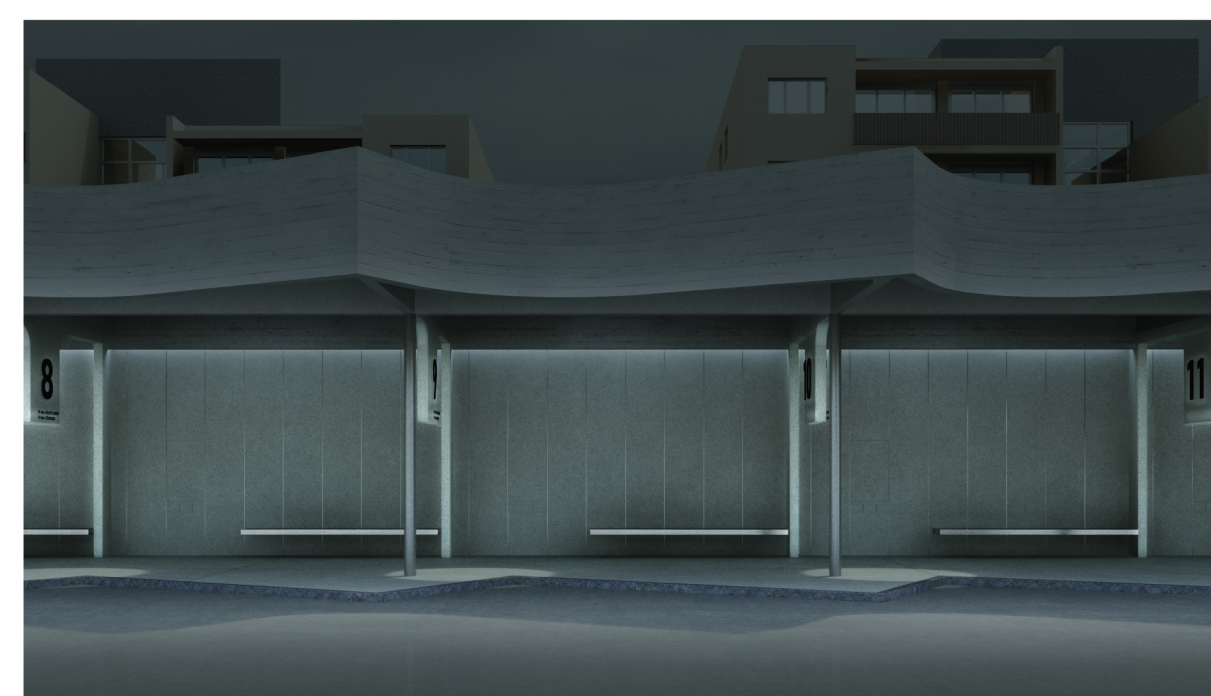
Prevádzková budova 2. NP
- prevádzková časť
P2.1 Vstupný priestor, kancelária, denná miestnosť spolu 41 m²
P2.2 Technická miestnosť 7 m²
P2.3 Oddeľovacia miestnosť 7 m²
P2.4 Sálňa a hygienické zázemie spolu 23 m²
P2.5 Terasa 48 m²
P2.6 Strešná zeleň 96 m²



POHĽAD ZÁPADNÝ 1:200

POHĽAD SEVERNÝ 1:200

SÚŤAŽ "AUTOBUSOVÁ STANICA MARTIN"



Riešenie jednotlivých stanovísk

- Svietidlá**
 s01 Iluminácia svetlota
 s02 Pásové svietidlá v konštrukciách
 s03 Iluminácia škáry
- Konštrukcie**
 k-01 Betónový panel
 k-02 Nosná konštrukcia betónových panelov
- Informácie**
 i-01 Značenie nástupiska - čísla. Ocelová platňa hr. 10mm, podsvietená
 i-02 Monitor - informácie o aktuálnych odhodoch
 i-03 Monitor - rozpis odchodov autobusov na stanovisku
- Mobilár**
 m-01 Integrovaná lavica - sedenie - betónová platňa hr. 70 mm
 m-02 Smetný kôš - zapustený v konštrukcii panelov

