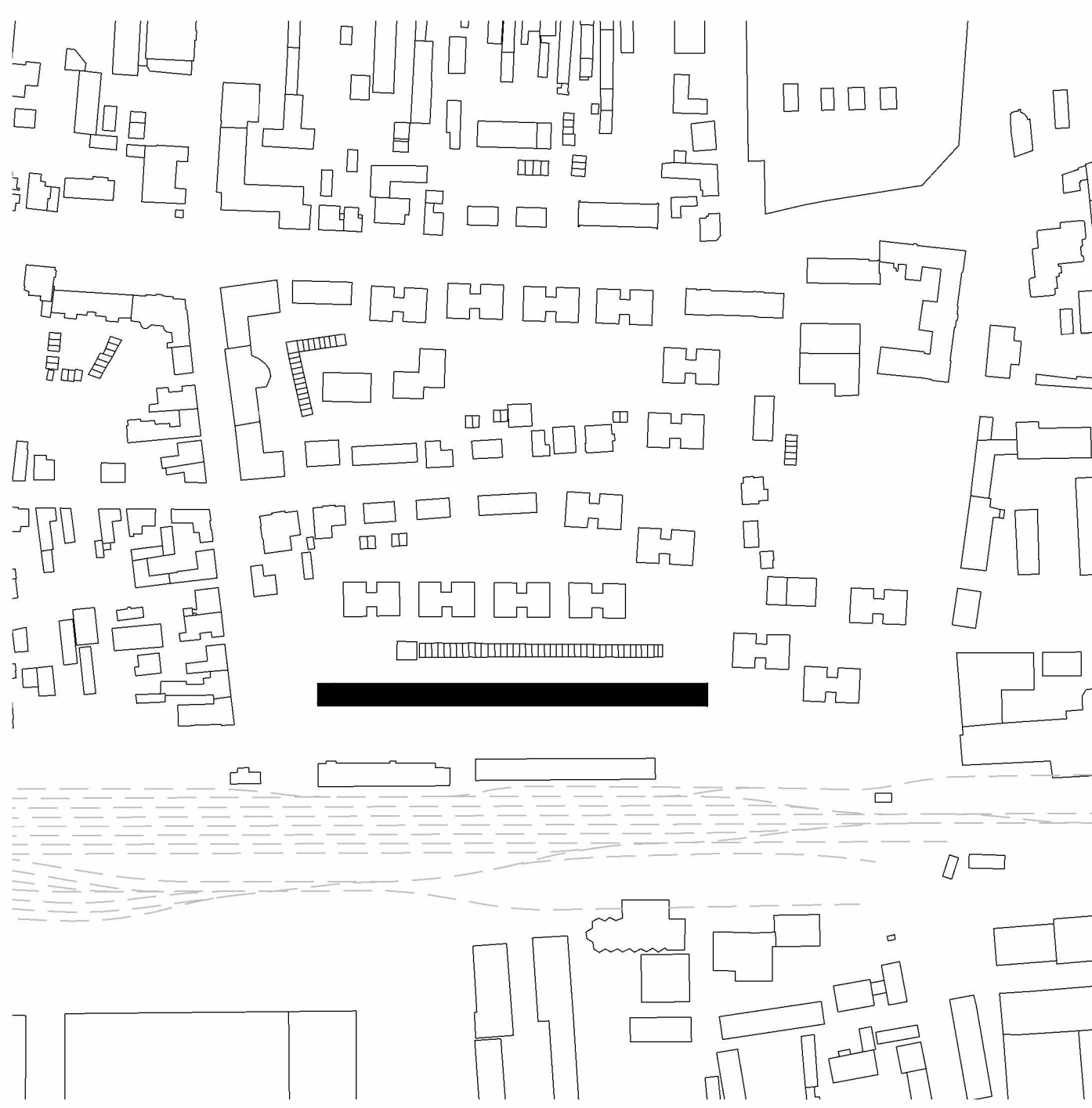


SITUÁCIA -Figura
M 1 : 3000



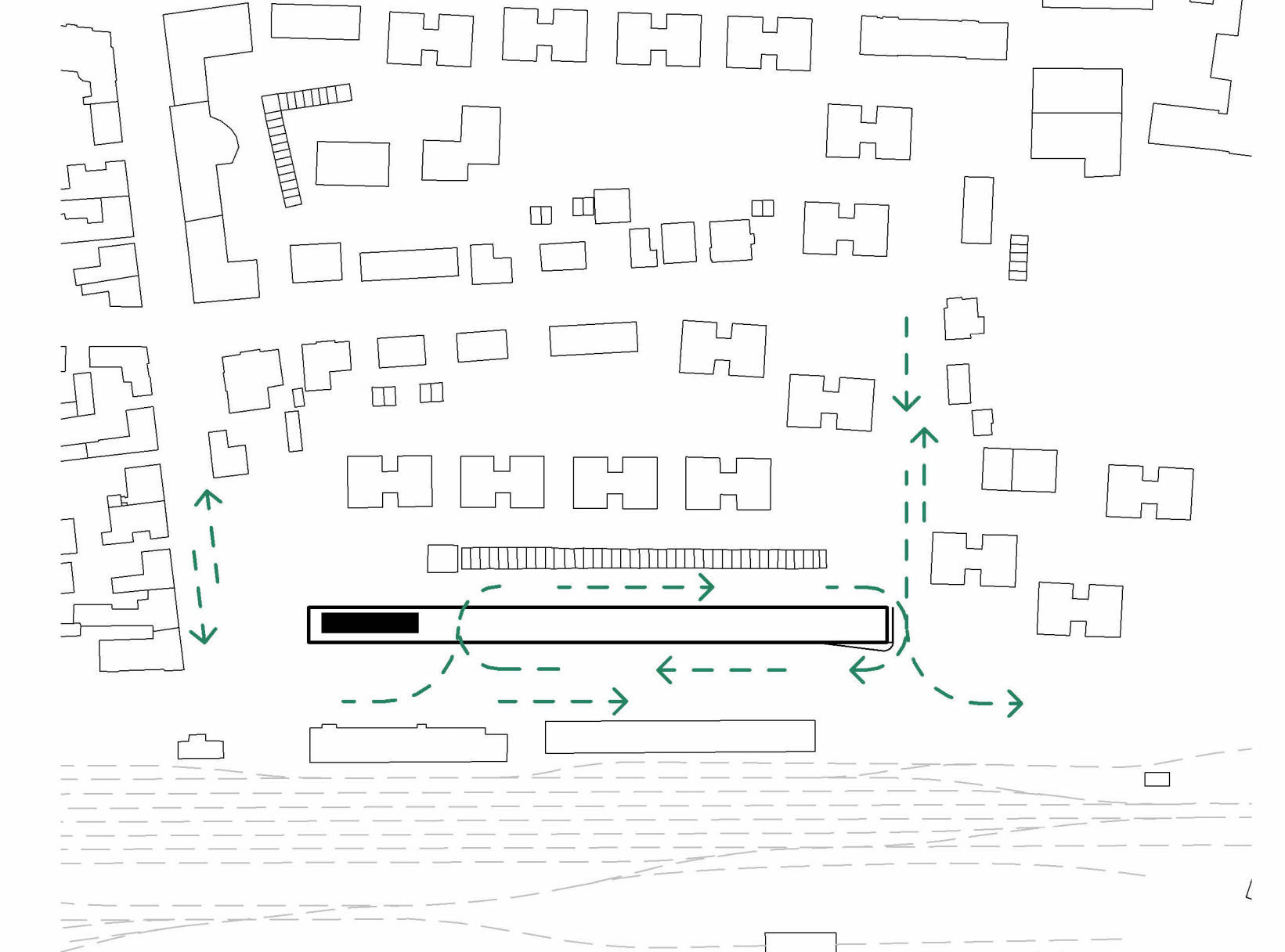
Nová autobusová stanica má v širšom vzťahu priamu figúru. Líniová forma charakterizuje funkciu objektu a natváracia na pásové formy objektov železničnej stanice a dopravných komunikácií. Objekt tak zhmotňuje funkciu autobusovej stanice po celej dĺžke pozemku čím jasne definuje jednotlivé priestorové rozhrania. Efektívne tak pracuje s celým územím. Svojou líniovosťou prepája navzájom odlišné priestory parku a mestkej autobusovej dopravy.

SITUÁCIA - Zeleň
M 1 : 3000

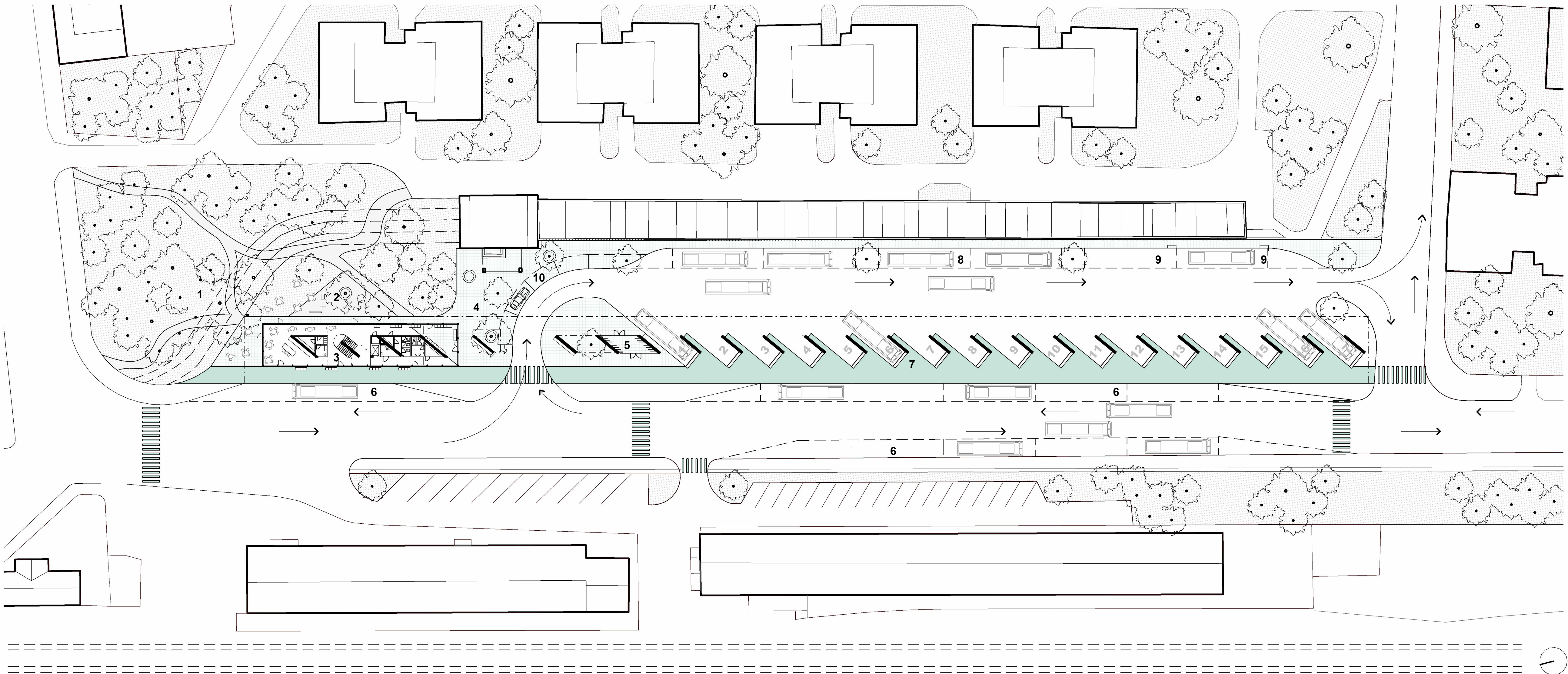


Prevádzková budova má v koncepte charakter mestského pavilónu a to z dôvodu polohy a formy. Objekt sa nachádza v rozhraní potenciálneho nového mestského parku a novej autobusovej stanice. Prevádzková budova tak vytvára dominantný priestor vo vzťahu krajiny s mestom. Vo svojej dispozíciínej otvorenosti a materiálom riešení tvorí srdce mestského parku a priamo tvorí základ, formu a smer staničného prestrešenia, ktorý v zmysle zelenej strechy a pochodnej strechy nad objektom predĺžuje park od jedného konca územia až po druhý koniec.

SITUÁCIA - Doprava
M 1 : 2000



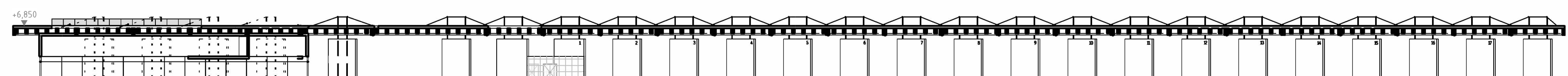
Autobusová stanica svojou priamou formou oddeluje hlavnú komunikáciu so zónou nástupí a parkovísk. Stanica svojou stredovou polohou medzi 2 dopravnými zónami umožňuje využitie stanice z oboch strán. Na jednej strane priamo komunikuje s hlavnou obojsmernou komunikáciou a na druhej strane si oddeluje svoj priestor pre jednosmerný príjazd autobusov a jednotlivé autobusové státa.



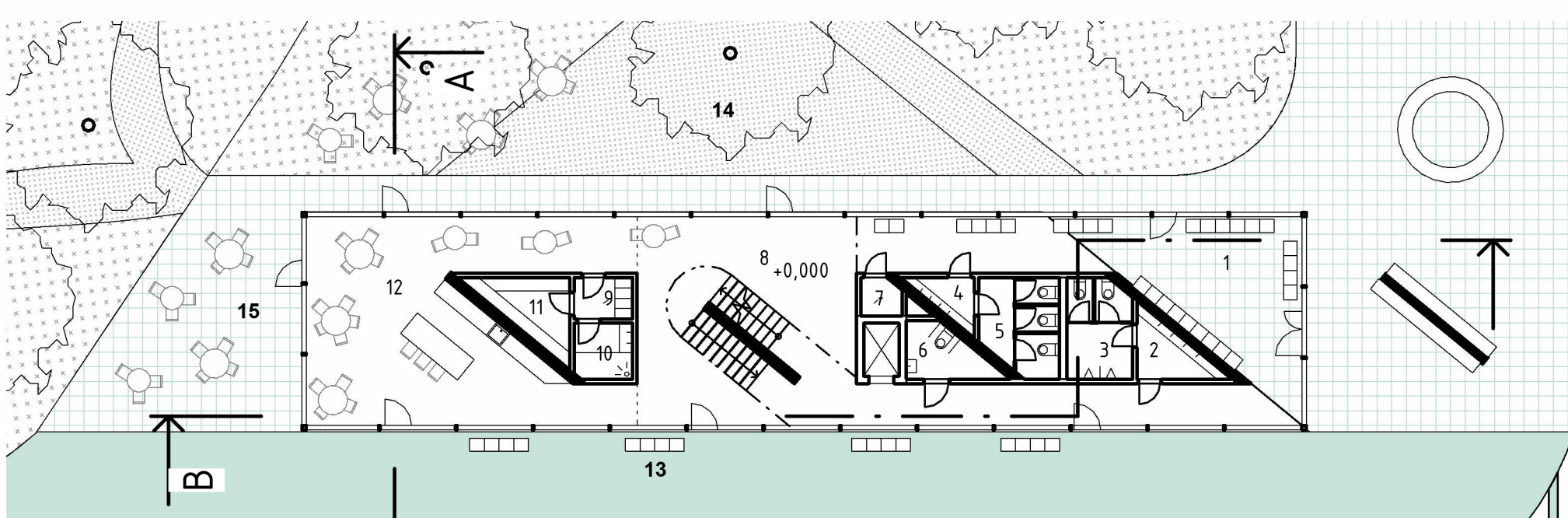
SITUÁCIA
M 1 : 400



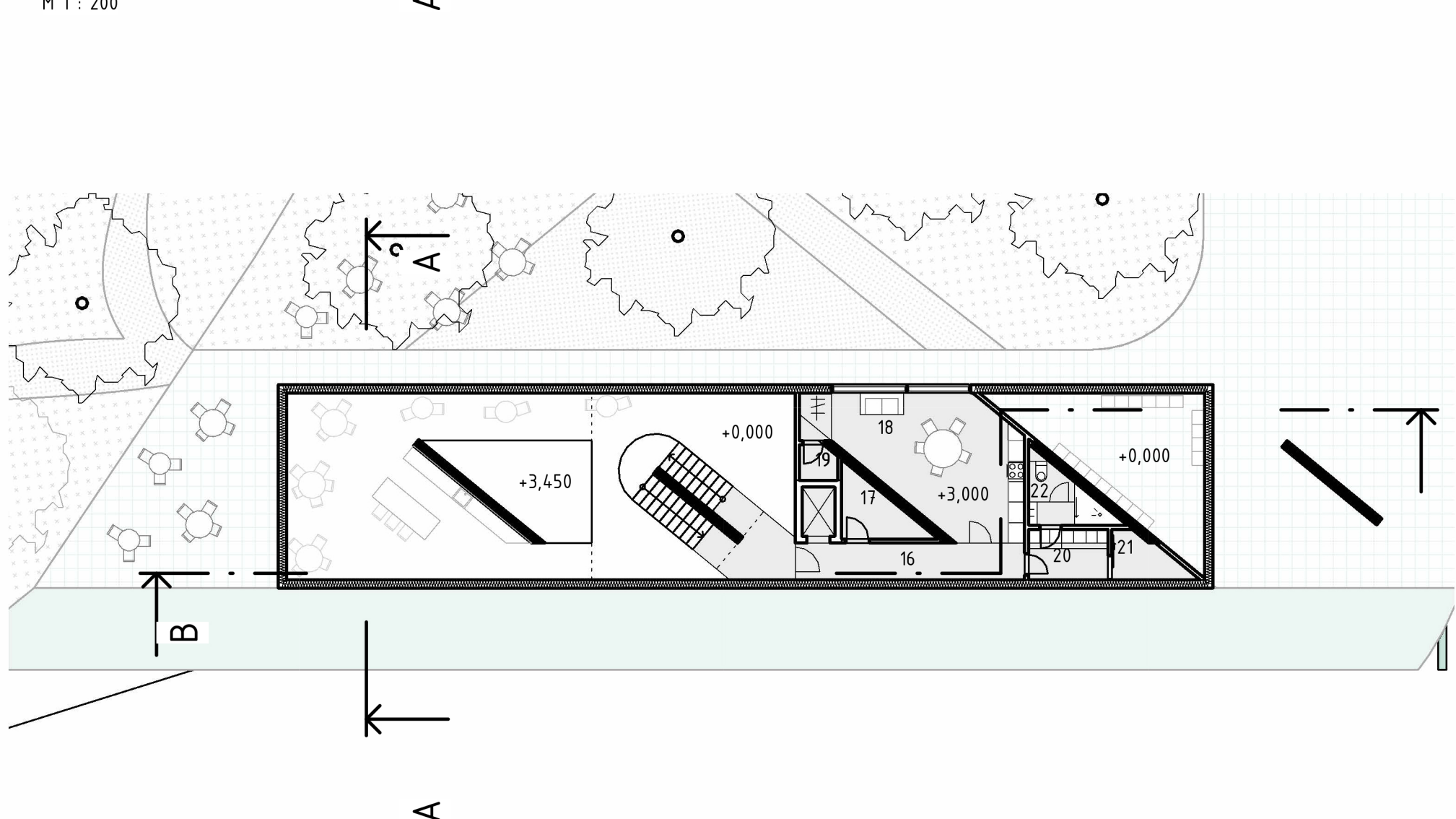
Pohľad na stanicu
M 1 : 400



Pozdĺžny rez
M 1 : 400

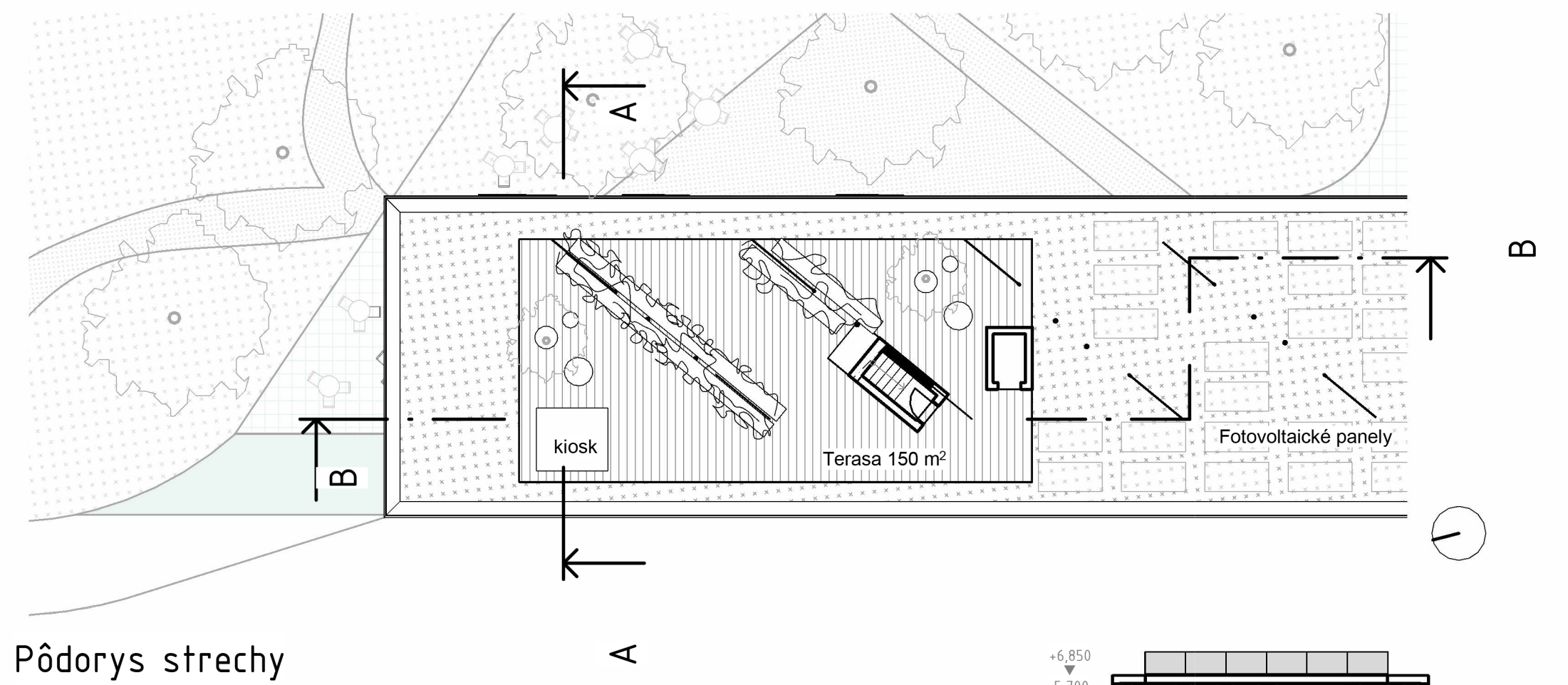


Pôdorys 1.NP
M 1 : 200

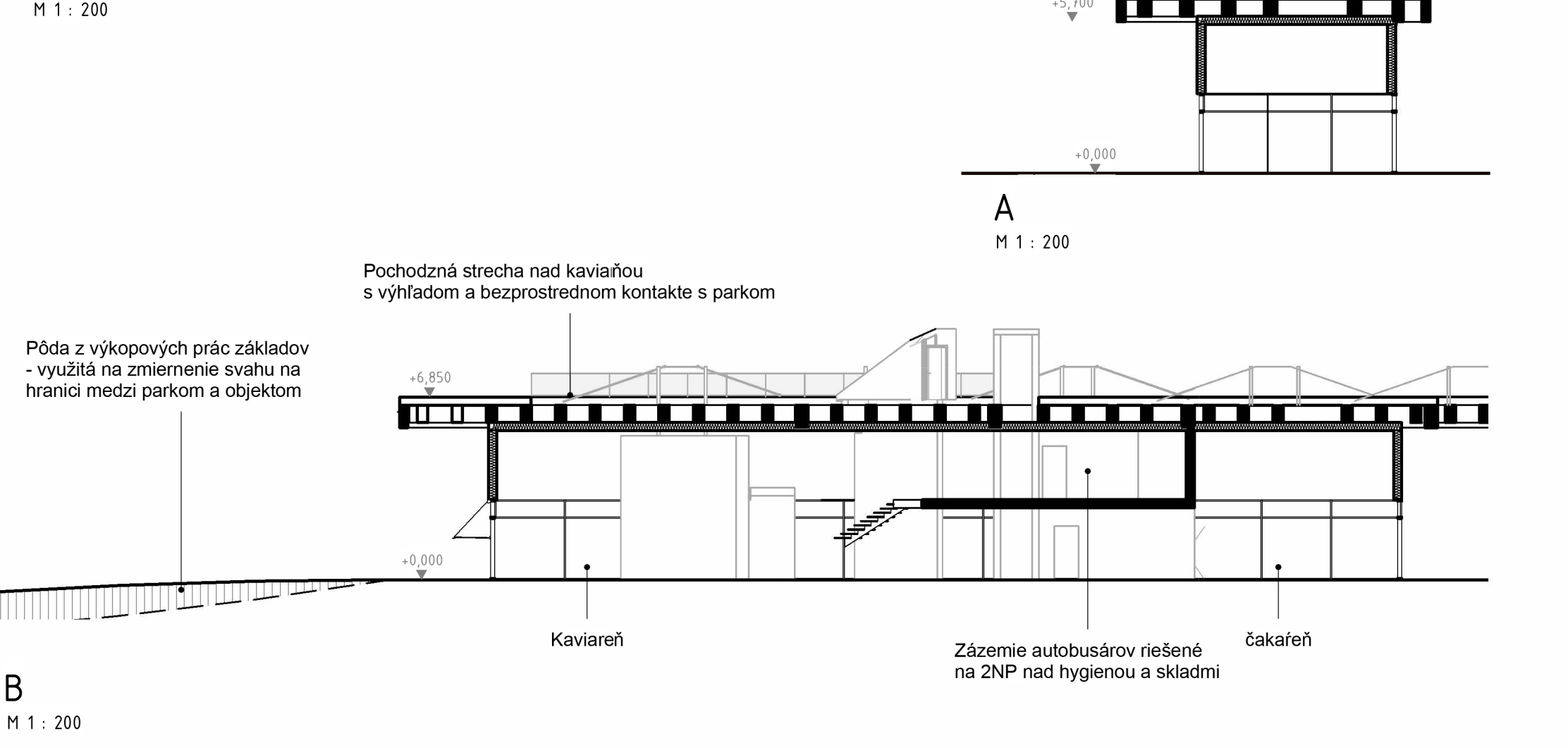


Tabuľka miestností 1.NP

Č.	Názov miestnosti	Plocha
1	Čakáreň	31,8 m ²
2	Wc muži predsieň	4,3 m ²
3	Wc muži	7,2 m ²
4	Wc ženy predsieň	2,6 m ²
5	Wc ženy	8,2 m ²
6	Wc imobilný + zamestnanec	4,6 m ²
7	Upratovacia miestnosť	1,7 m ²
8	Chodba + schodisko	92,1 m ²
9	Zamestnanec šatňa	2,8 m ²
10	Zamestnanec hygiena	3,8 m ²
11	Kaviareň sklad	6,0 m ²
12	Kaviareň	65,4 m ²
Úžitková plocha =		230,4 m ²



Pôdorys strechy
M 1 : 200



Tabuľka miestností 2.NP

Č.	Názov miestnosti	Plocha
16	Chodba + výťah	18,5 m ²
17	TZB	5,1 m ²
18	Denná miestnosť s kuchynkou	30,9 m ²
19	Upratovacia miestnosť	1,7 m ²
20	Šatňa vodiča	5,4 m ²
21	Sklad	3,8 m ²
22	Hygiena vodiča	5,3 m ²
Úžitková plocha =		70,8 m ²

Legenda situácia

- Mestský park
- Detské ihrisko
- Objekt autobusovej stanice "Mestský Pavilón"
- Predstančné námestie
- Uskladňovanie bicyklov a kolobežiek
- Zástavky pre MHD
- Nástupišťa/vystupišťa pre medzimestskú dopravu (17x)
- Parkoviska pre medzimestskú dopravu (4x)
- MHD parkoviska s nabíjacou stanicou (2x)
- Parkoviská pre osobné automobily (zamestnanci) 5x