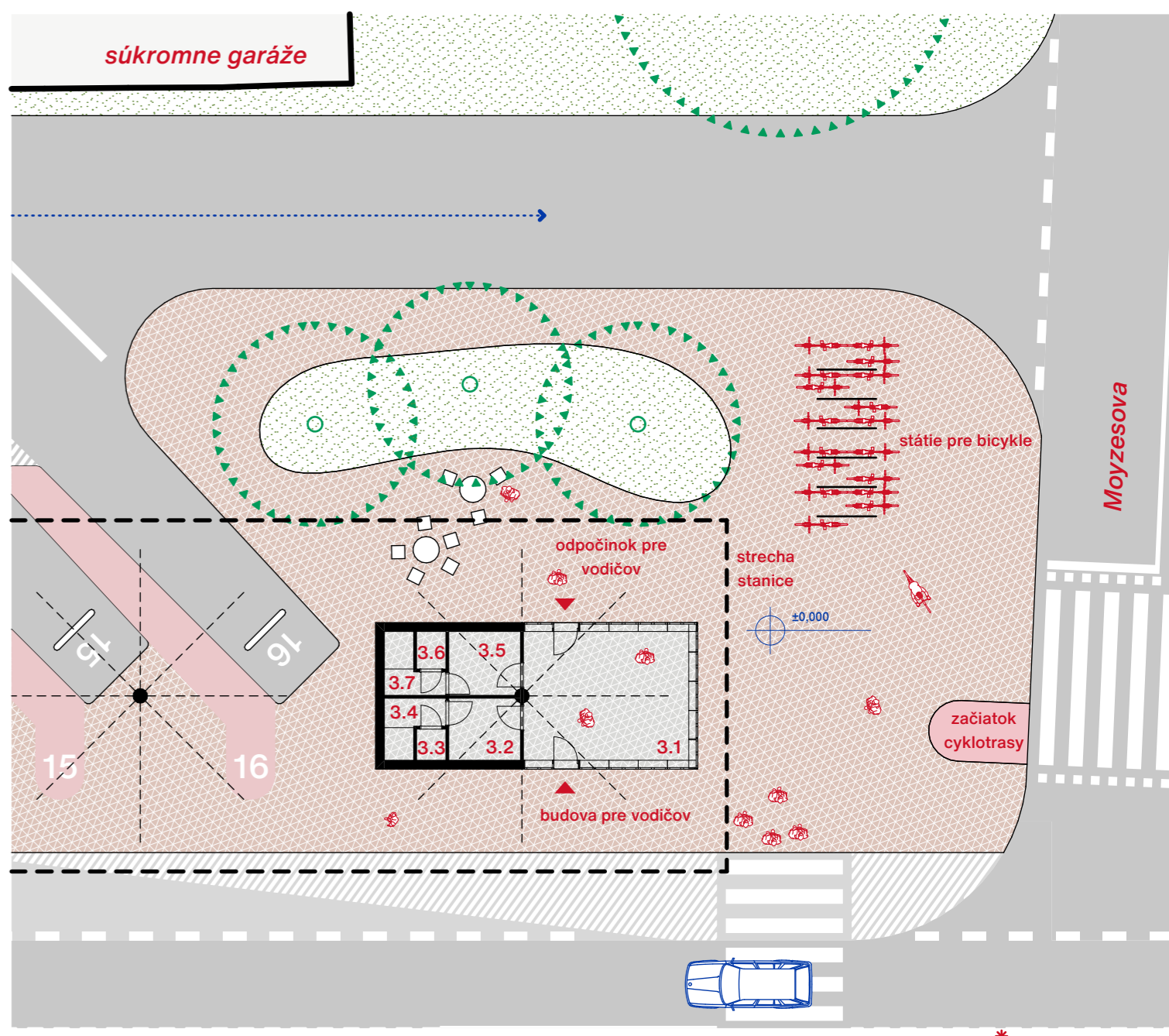
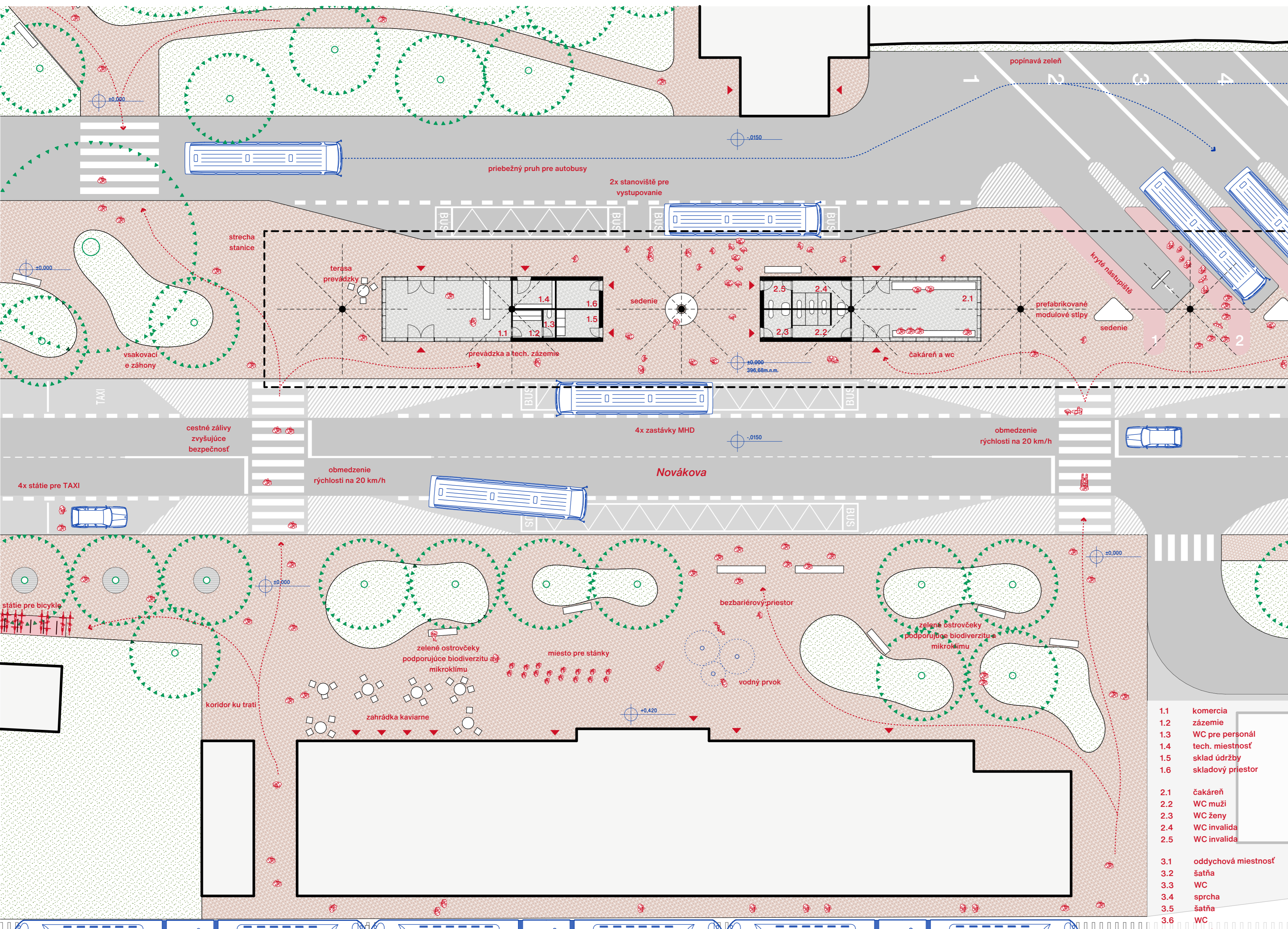


# SÚŤAŽ - AUTOBUSOVÁ STANICA MARTIN



Nová autobusová stanica Martin prináša poriadok, zelenú a život do priestoru pred vlakovou stanicou. Lhká drevo-ocelová konštrukcia s modulárnym riešením spája funkčnosť, estetiku a príjemné mestské prostredie pre cestujúcich aj obyvateľov.



## AUTOBUSOVÁ STANICA MARTIN

Návrh novej autobusovej stanice v meste Martin predstavuje komplexné riešenie dopravného uzla, ktorý integruje nadregionálnu, mestskú aj individuálnu dopravu v bezprostrednom kontakte so železničnou stanicou. Cieľom návrhu je zvýšiť atraktivitu verejnej dopravy, zjednodušiť prestupy a prispieť k zníženiu dopravnej záťaže centra mesta prostredníctvom efektívneho, prehľadného a bezbarierového priestoru.

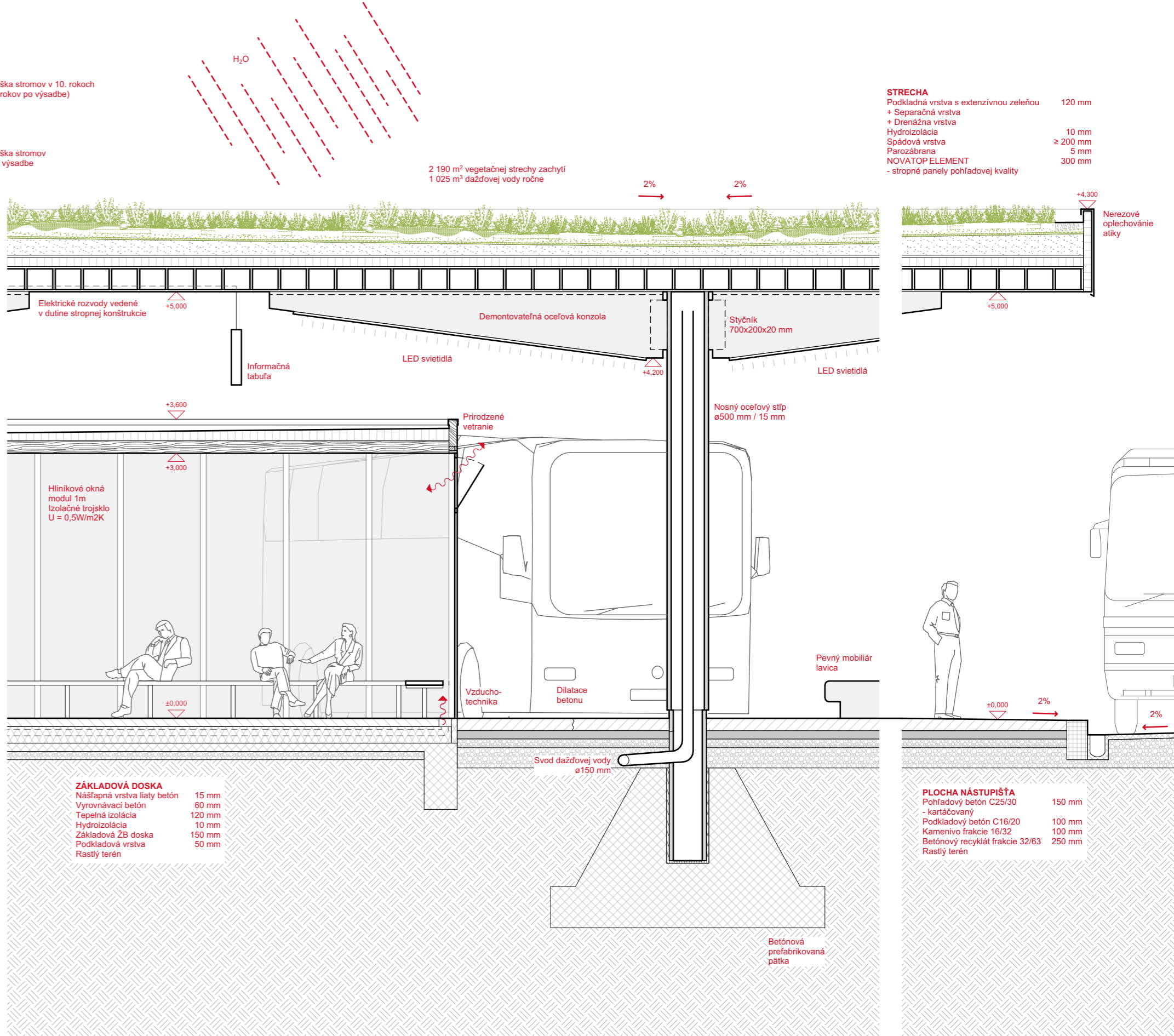
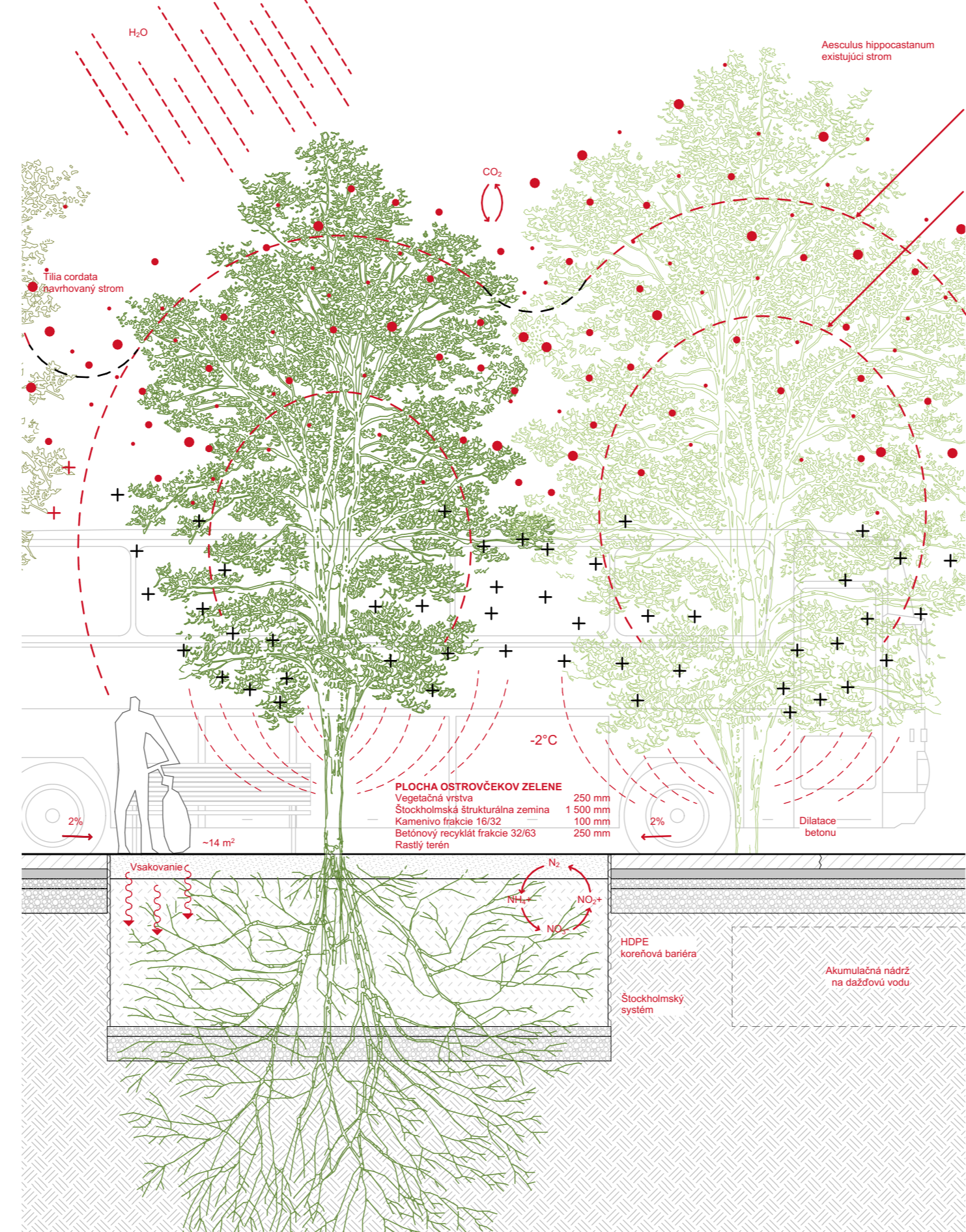
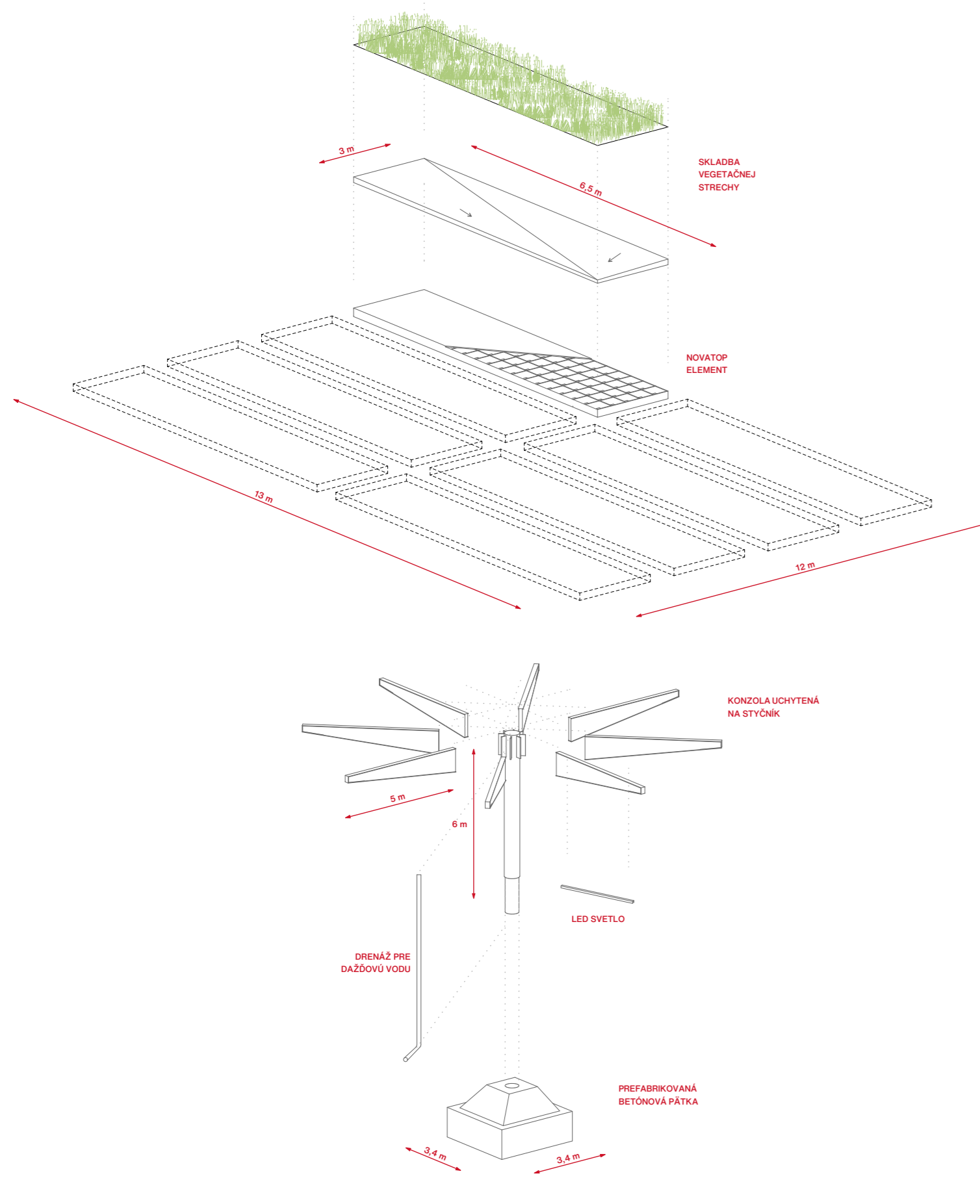
Urbanistická koncepcia rešpektuje existujúcu väzbu mesta a ulice Novákova, ktorú doplnia o nové centrálne zastrešené nástupište a prevádzkové pavilóny. Architektonické riešenie zdôrazňuje čitateľnosť, mierku a materiálovú striedmosť – modulárna hybridná konštrukcia kombinuje oceľ a drevo, umožňuje fázovanú výstavbu a integruje technické zariadenia, osvetlenie i informačné systémy.

Stanica je navrhnutá ako bezpečný, pobytovo kvalitný verejný priestor s dôrazom na udržateľnosť a environmentálne opatrenia: zelené strechy, retenciu a využitie dažďovej i sivej vody, vodopriepustné povrchy, zelené zlepšujúce mikroklima a možnosť inštalácie fotovoltaických panelov. Návrh naplňuje programové požiadavky 15 nástupišť a ponúka adaptabilné prevádzkové riešenie s inteligentným systémom prídelenia odchodových státi.

Projekt reflektuje potrebu integrovaného dopravného uzla ako vstupnej brány mesta Martin, ktorý spája funkčnosť, ekologickú udržateľnosť a kultivovaný verejný priestor.

- 1.1 komercia
- 1.2 zázemie
- 1.3 WC pre personál
- 1.4 tech. miestnosť
- 1.5 sklad údržby
- 1.6 skladový priestor
- 2.1 čakáreň
- 2.2 WC muži
- 2.3 WC ženy
- 2.4 WC invalida
- 2.5 WC invalida
- 3.1 odýchová miestnosť
- 3.2 šatňa
- 3.3 WC
- 3.4 sprcha
- 3.5 šatňa
- 3.6 WC
- 3.7 sprcha

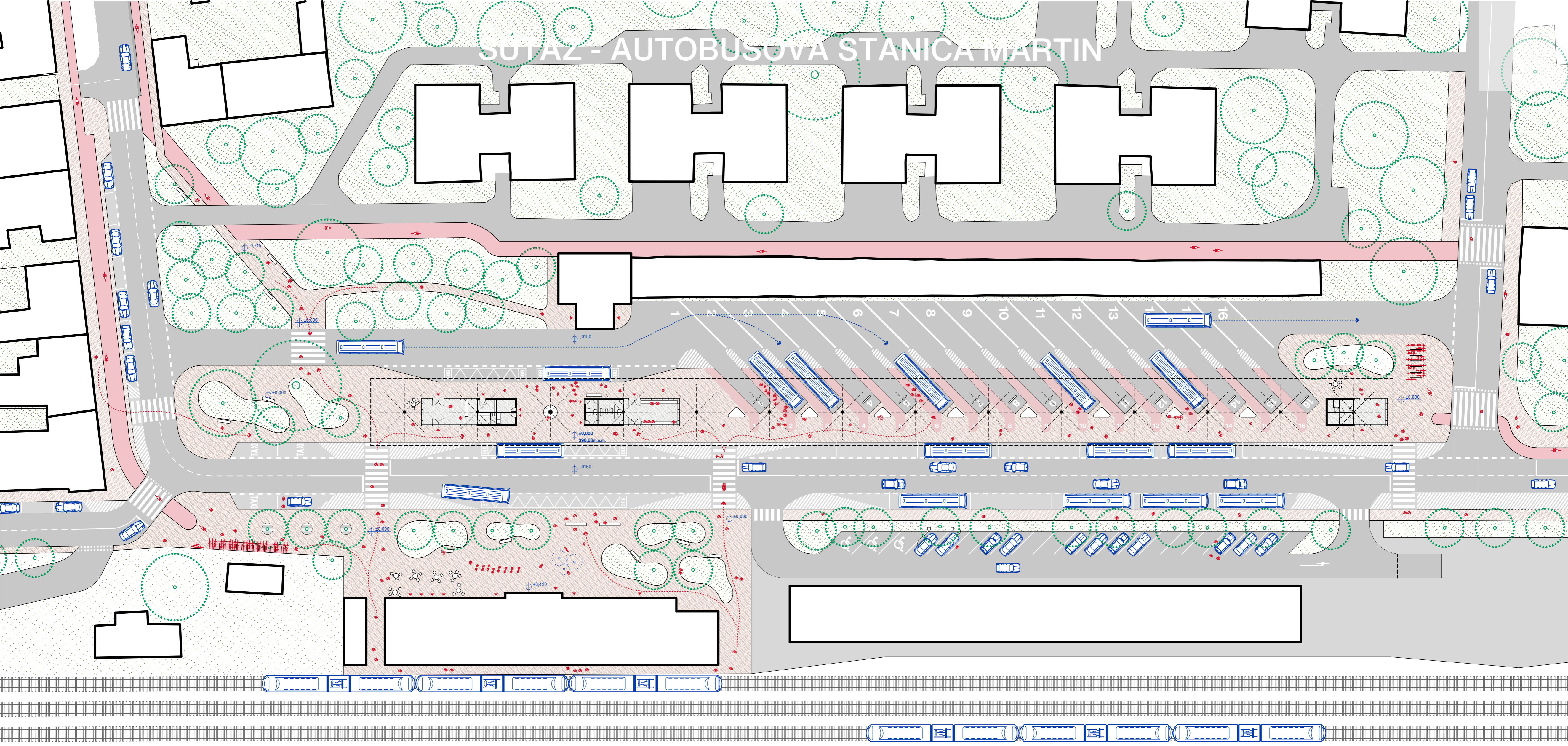
Pôdorys 1.NP, 1:200



Axonometrické zobrazenie modulu zastrešenia nástupišťa

Rez, 1:50

# SÚTAŽ - AUTOBUSOVÁ STANICA MARTIN

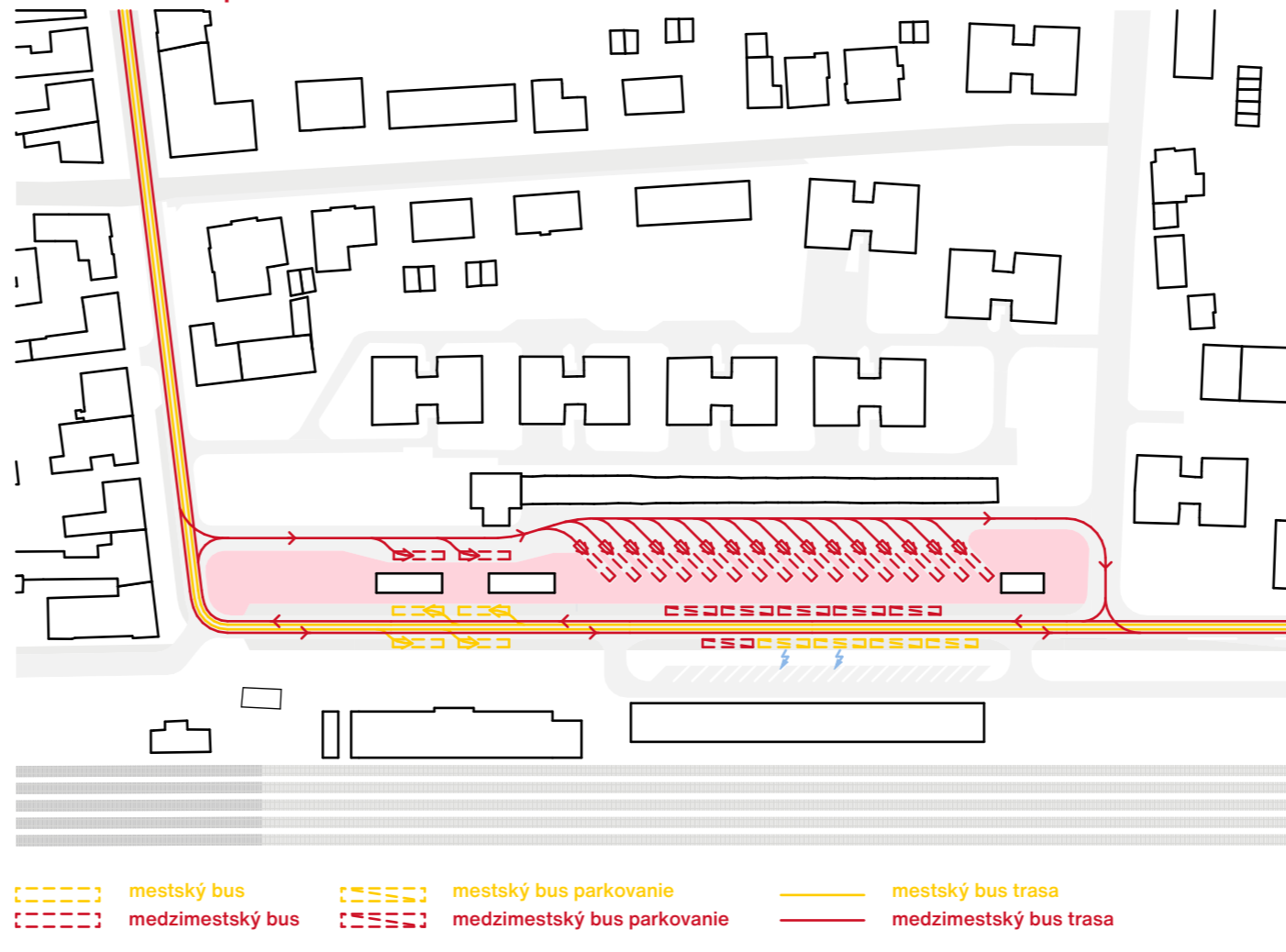


Situčný výkres, 1:400

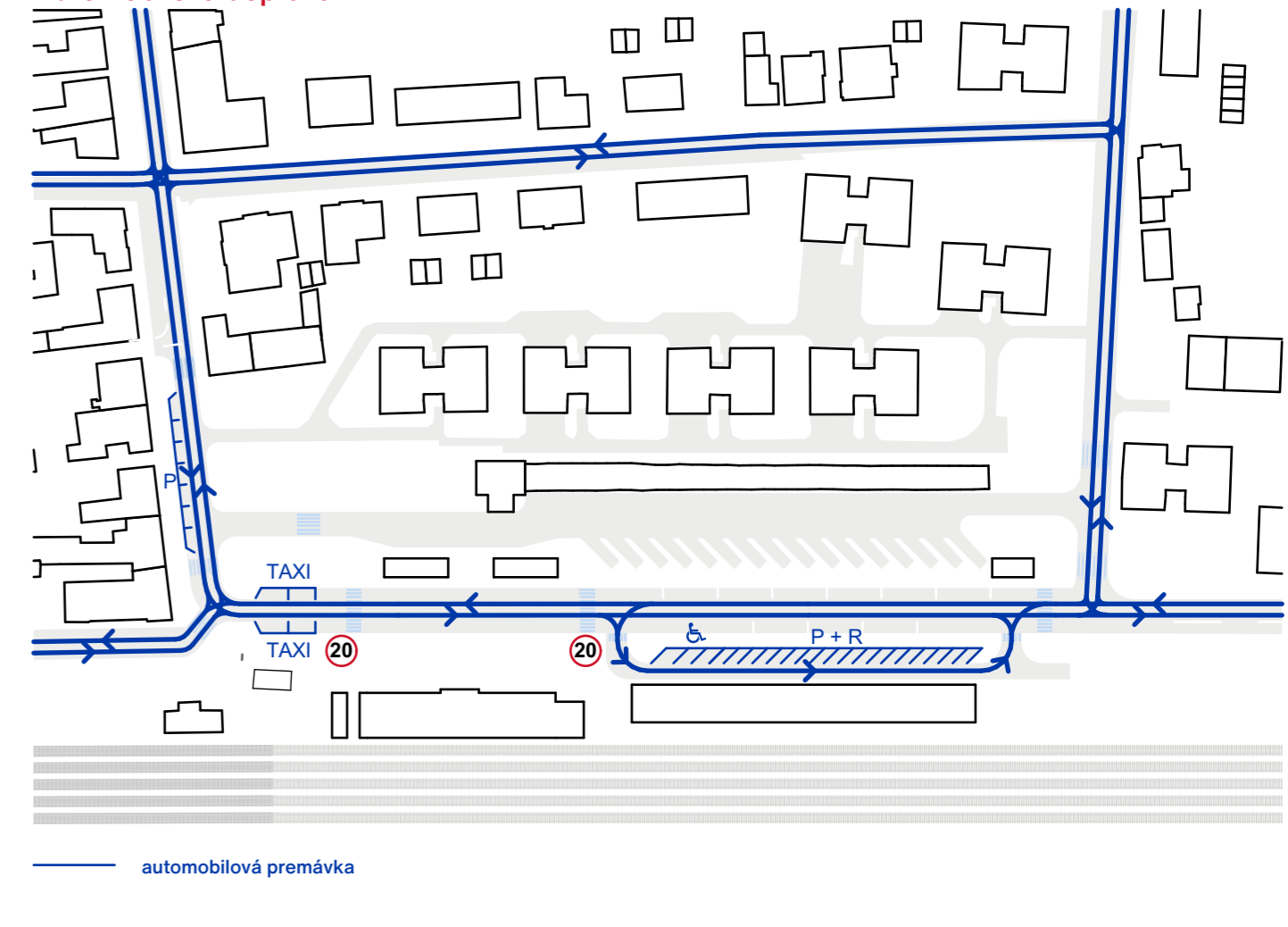


Návrh koncentruje zastávky mestských aj prímestských autobusov priamo pri čakárni a občerstvení. Vzniká tak živý, prehľadný priestor, kde sa funkčnosť dopravného uzla spája s komfortom a mestskou atmosférou.

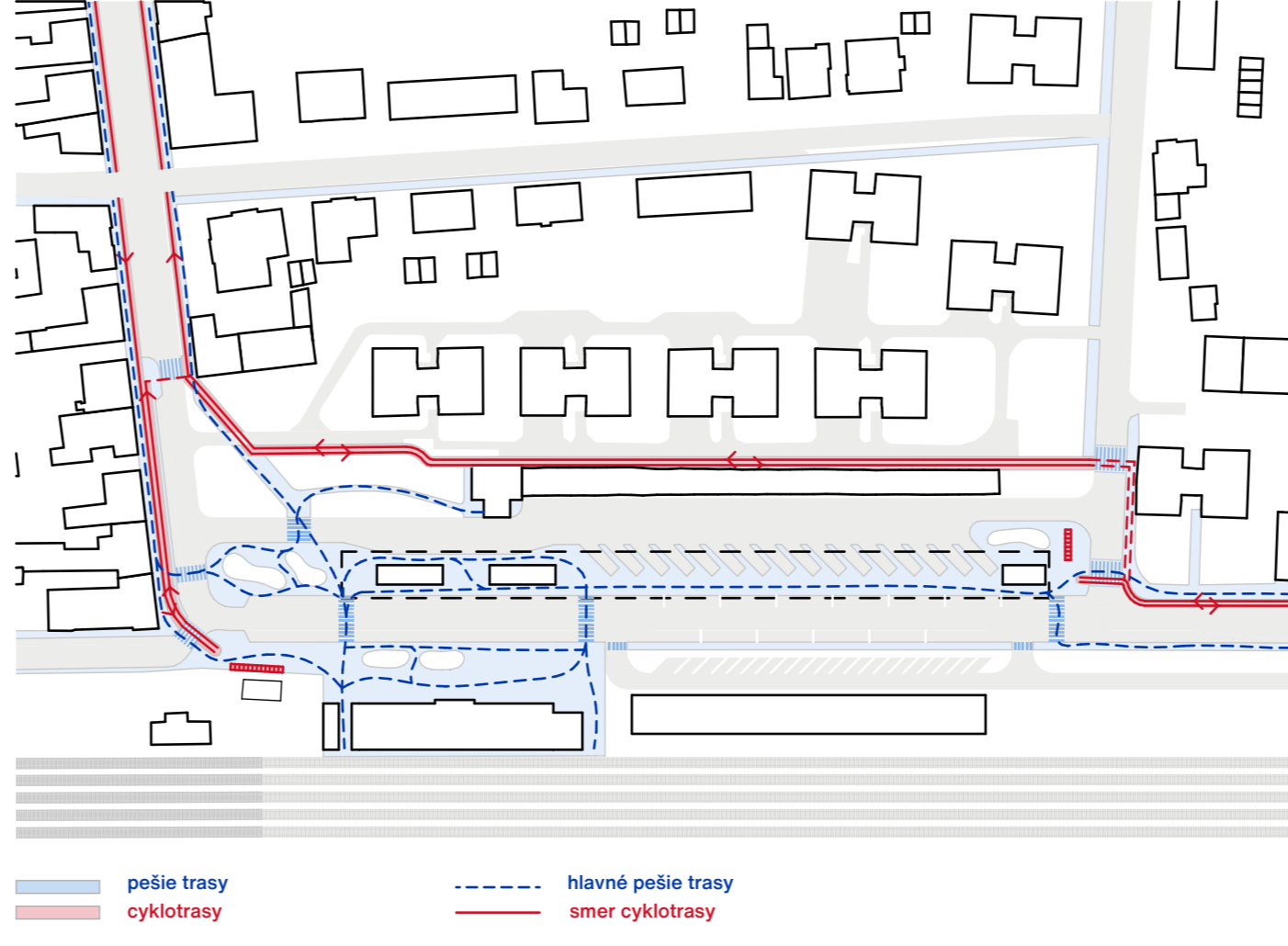
## Autobusová doprava



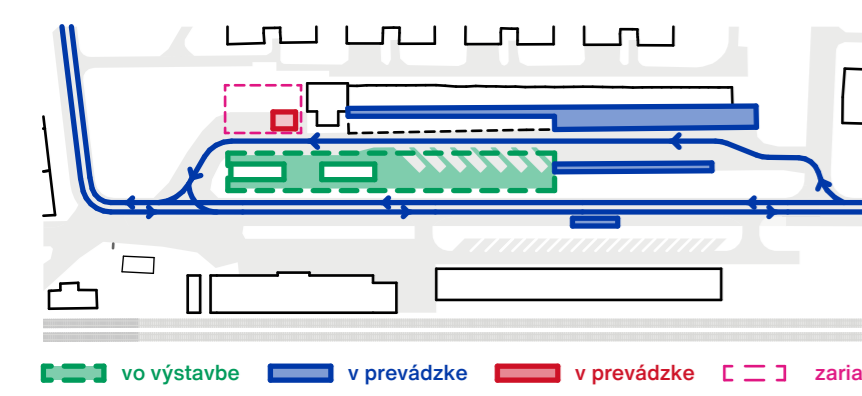
## Automobilová doprava



## Cyklo doprava + pešia doprava

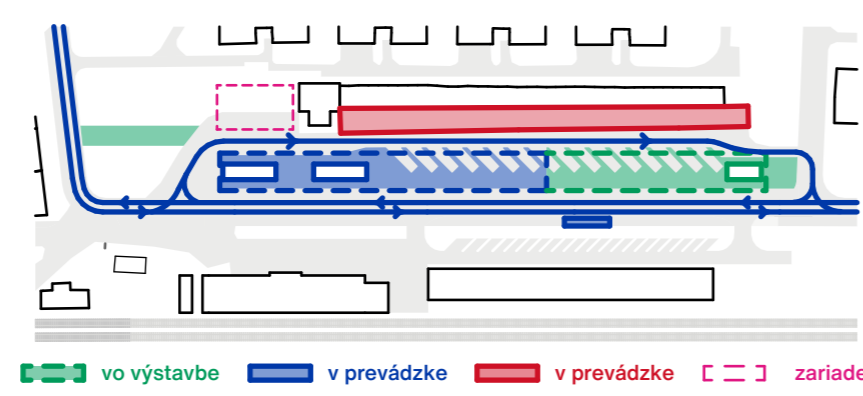


## Schéma zelené



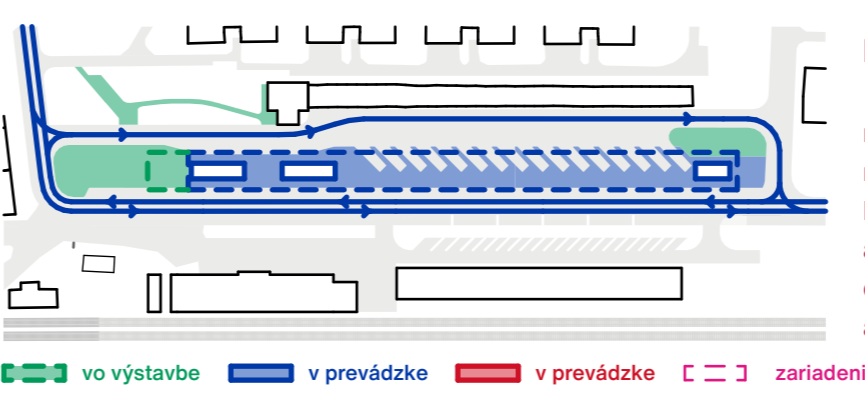
### ETAPA I.

Prebieha výstavba prvej polovice nového autobusového terminálu, zatiaľ čo existujúca časť zostáva v prevádzke.



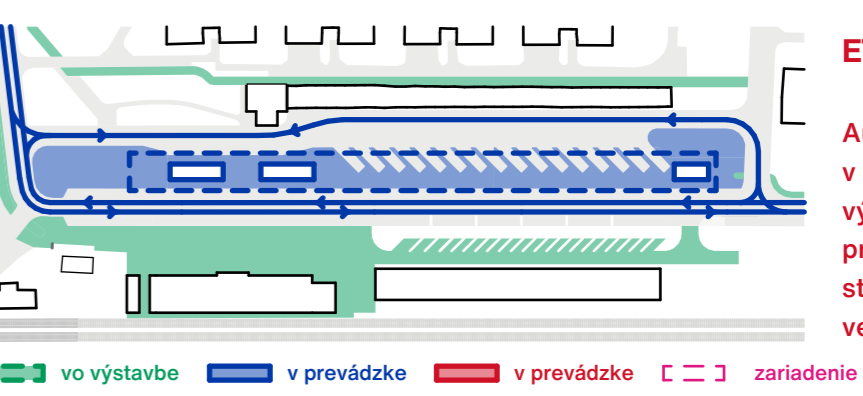
### ETAPA II.

Doprava je presmerovaná, pôvodné nádražie sa búra, nová časť je už v prevádzke a druhá polovica sa práve dostavuje.



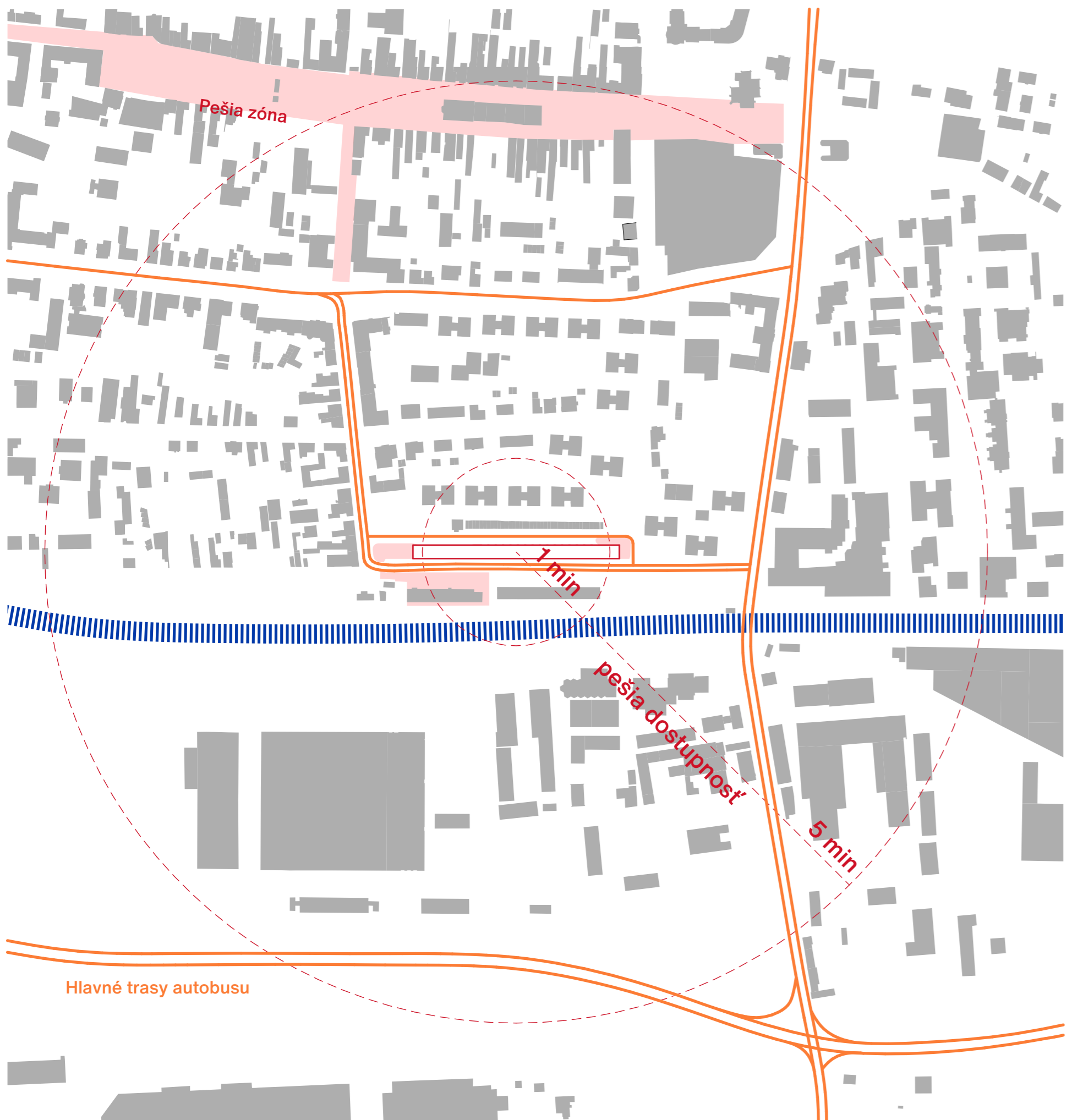
### ETAPA III.

realizuje sa dopravné napojenie z ulice Andreja Kmeťa a k novej autobusovej stanici sa dokončuje verejný priestor a pešie prepojenia.



### ETAPA IV.

Autobusová stanica je plne v prevádzke, prebieha výstavba verejného priestoru okolo železničnej stanice, nových cyklotrás a verejných plôch.



Situácia širších vzťahov s vyznačením pešej dostupnosti, 1:5000



Stanica ponúka prehľadné a logické usporiadanie všetkých nástupísk pod jednou strechou. Jasná grafika a bezbariérové povrchy uľahčujú orientáciu bez vizuálneho smogu, pričom elegantná konštrukcia necháva priestor plynulému pohybu cestujúcich aj autobusov.