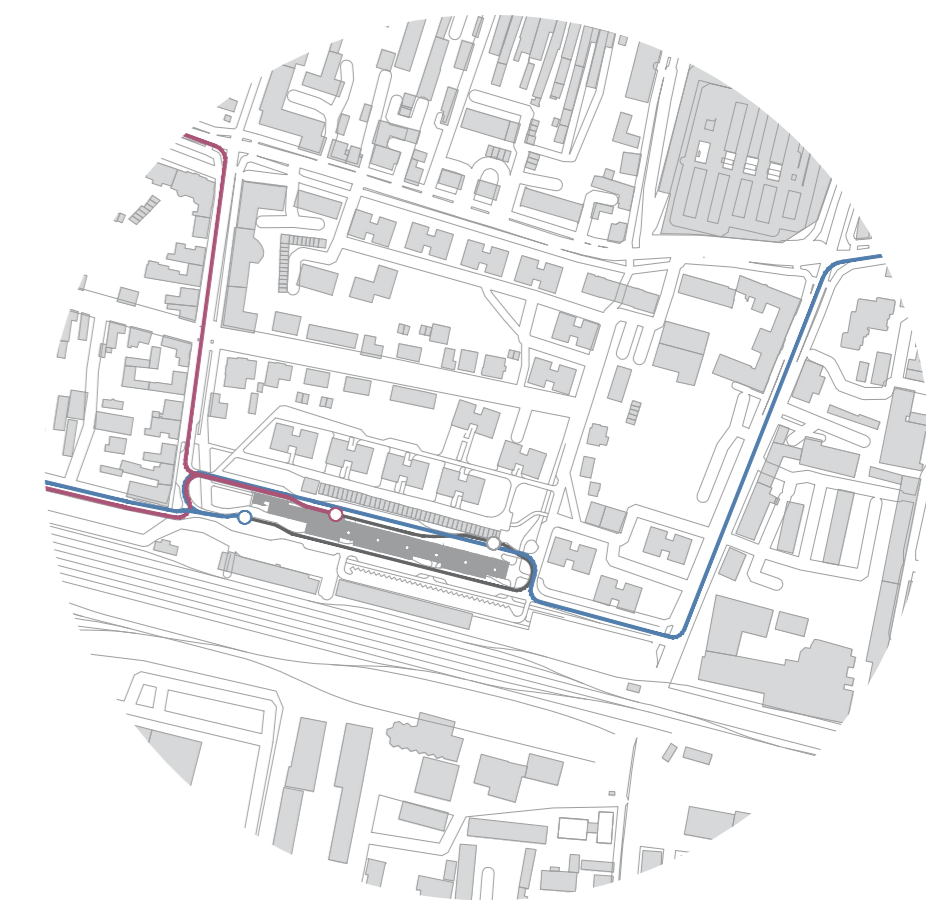


SÚŤAŽ - AUTOBUSOVÁ STANICA MARTIN



Situácia m 1:400



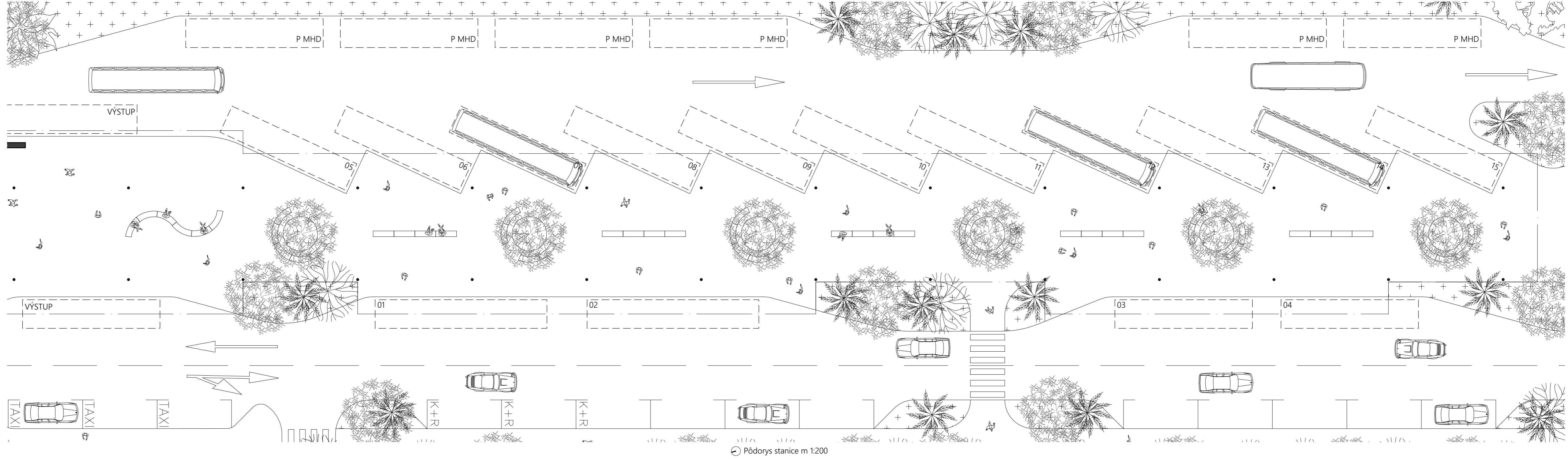
Pešie a cyklo taty
Hlavné pešie trasy do centra mesta vedú popri A.Kmeta a Moyzešovej ulici, na ne nadväzujeme s návrhom centrálného nástupišťa. Tretí smer na nemocnicu je prístupný pokračaním cez Novákovu a Bernolákovu. Pravdepodobné cyklokoridory pôjdu z Robotníckej cez Bernolákovu k nemocnici, a po Kuzmányho severne, a do centra cez A.Kmeta. Tieto trasy prepájame úpravou Novákovvej ulice pri bytovkách na cyklistickú ulicu (znížená rýchlosť, prednosť bicyklov, oddelený cyklopruh pre opačný smer).

Prímestská a medzimestská doprava
Výstupisko zo smeru od Jesenského je na strane Novákovvej ulice, zo smeru od Polikliniky v stanici pri výpravnej budove. Odstavné plochy sú na začiatku obslužnej komunikácie pre 3 vozidlá. Nástupné zastávky sú 11ks v smere na Hviezdoslavovu/Jesenského a 2ks v smere na Novákovu, prípadne môžu taktiež pokračovať na Jesenského/Hviezdoslavovu po otočení cez staniciu.

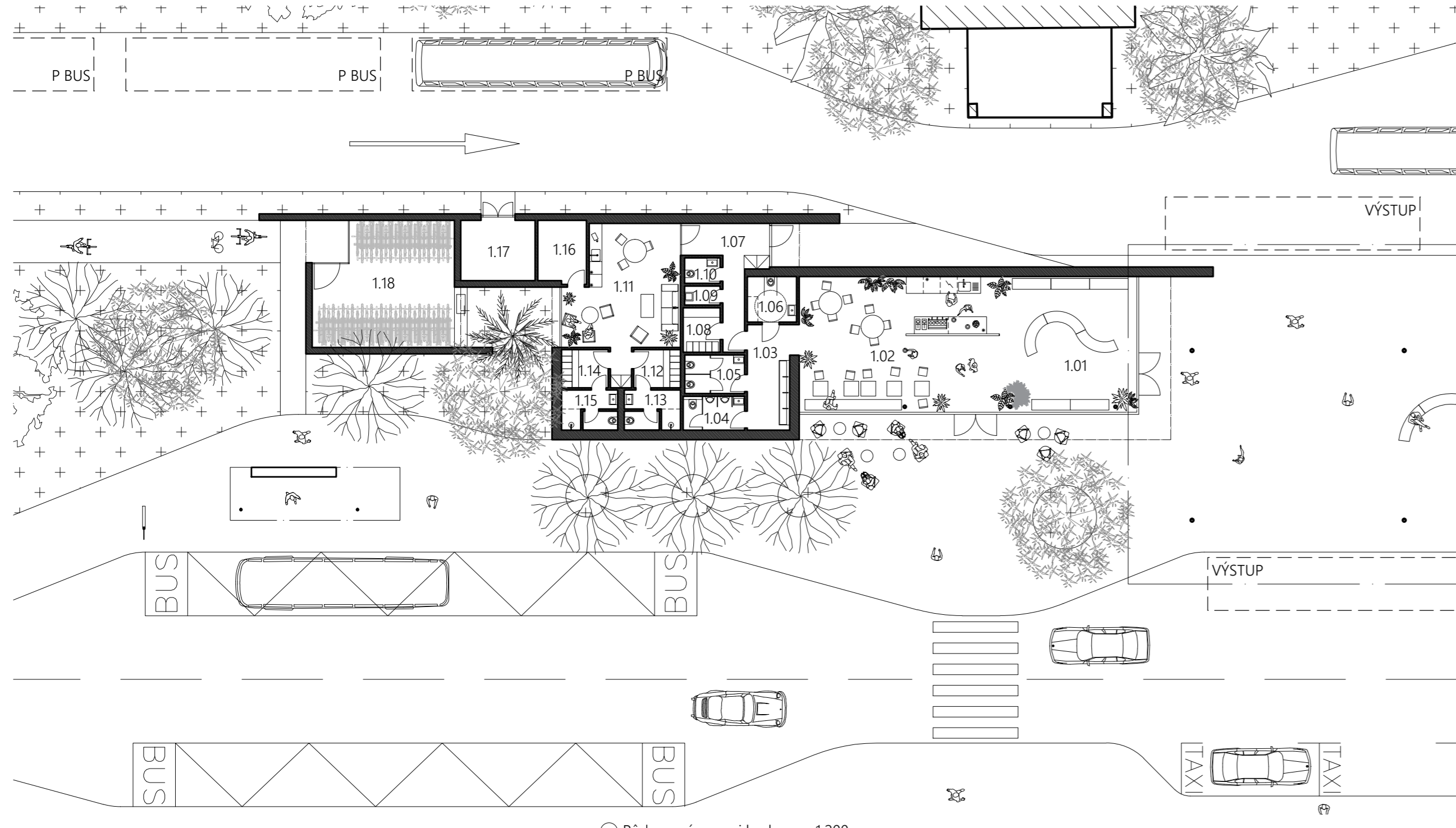
Diaľková a medzinárodná doprava
Nástupišťa pre dva 15m autobusy sú od Novákovvej ulice, v prvej tretine nástupišťa. Príjazd aj odjazd je možný buď cez Jesenského a po otočení v stanici na Hviezdoslavovu, alebo ak linka nezastavuje inde v meste môže prísť priamo z obchvatu cez Robotnícku, a rovnako sa na obchvate aj vrátiť.

MHD priebežné linky
Linky číslo 1, 5, 6, 50 a 51 prechádzajú stanicou rovnako ako v súčasnosti, akurát majú zastávku v novej polohe pred žel. stanicou. Linky 12 a 42 zastavia na protihľanej zastávke, následne sa otocia cez stanicu a pokračujú ďalej po Robotníckej/Bernolákovvej. Je potenciál v budúcnosti presmerovať aj ďalšie linky z okruhu aby zastavovali na novej väčšej zastávke pri žel. stanici, a tým by sa vytvoril hlavný prestupný uzol v meste

MHD počiatková a konečná zastávka
Linky 1, 2, 7, 8, 32 a 52 ktoré končia v stanici prichádzajú od Hlavnej pošty alebo Novákovvej ulice, využijú ako konečnú výstupisko autobusovej stanice pri výpravnej budove. Následne sa môžu presunúť na svoje vyhradené miesta na pauzu medzi spojmi. Potom pokračujú na zastávku pri autobusovej stanici, ktorá je ich počiatková, odkiaľ pokračujú priamo po Novákovvej (linka8) alebo sa otocia cez stanicu a pokračujú na Nemocnicu

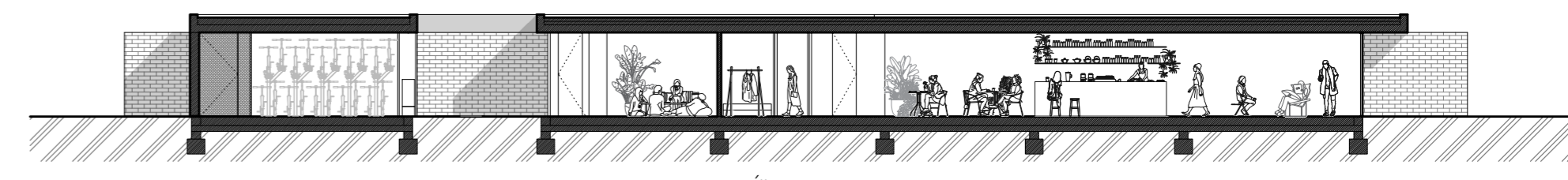


Pódorys stanice m 1:200

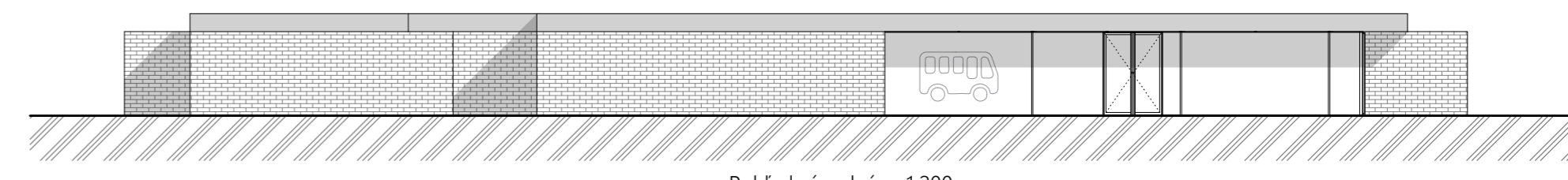


Pódorys výpravnej budovy m 1:200

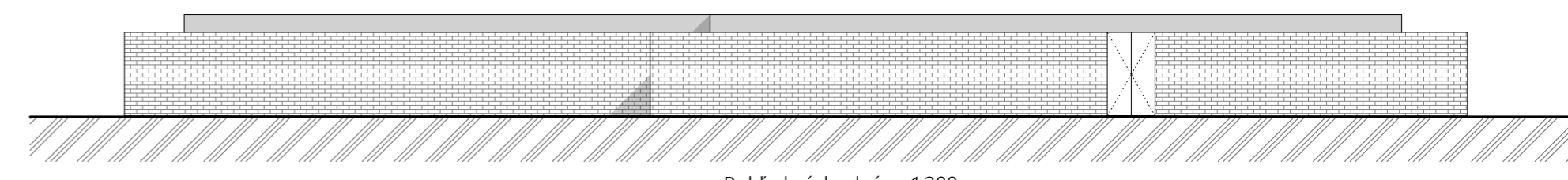
- 1.01 Čakáreň 42m²
- 1.02 Kaviareň, infopult 60m²
- 1.03 Umyváreň 11m²
- 1.04 WC muži 5m²
- 1.05 WC ženy 5m²
- 1.06 WC bezbariérové 5m²
- 1.07 Chodba zamestnanci 12m²
- 1.08 Sklad, šatňa kaviareň 4m²
- 1.09 Upratovačka 2m²
- 1.10 WC zamestnanci 2m²
- 1.11 Denná miestnosť vodiči 31m²
- 1.12 Šatňa muži 4m²
- 1.13 Sprcha, WC muži 5m²
- 1.14 Šatňa ženy 4m²
- 1.15 Sprcha, WC ženy 5m²
- 1.16 Technická miestnosť 7m²
- 1.17 Sklad 10m²
- 1.18 Prístrešok na bicykle 37m²
- Spolu 251m²



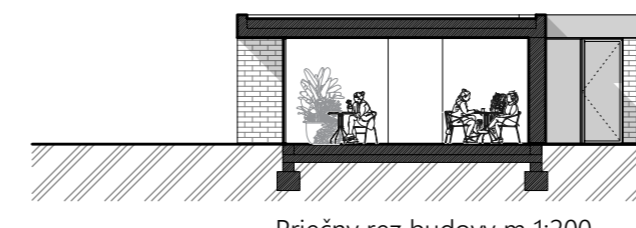
Pozdĺžny rez budovy m 1:200



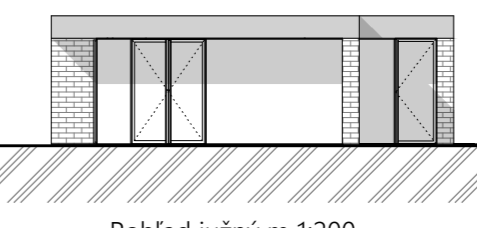
Pohľad západný m 1:200



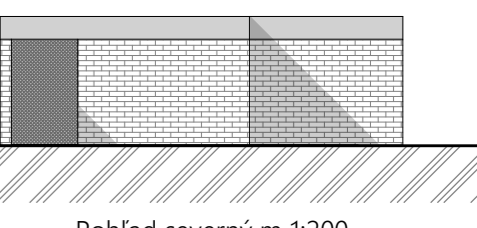
Pohľad východný m 1:200



Priečny rez budovy m 1:200

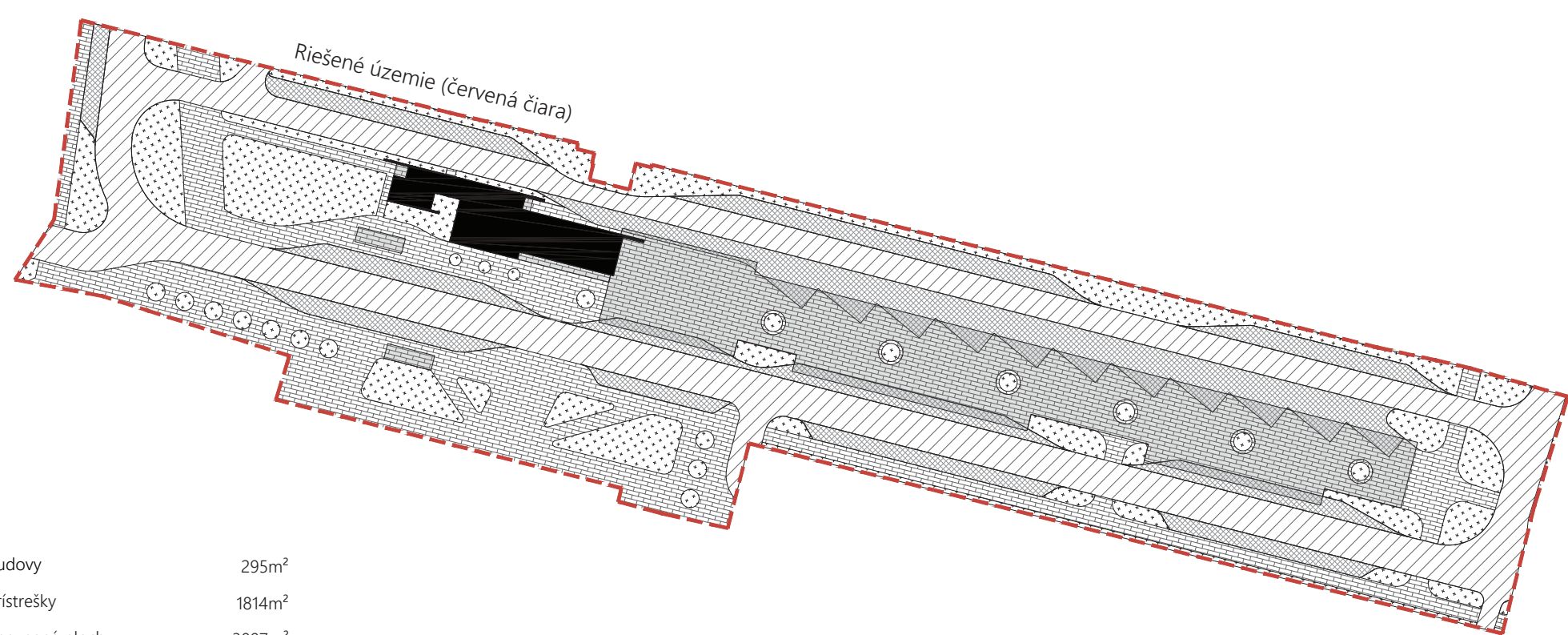


Pohľad južný m 1:200



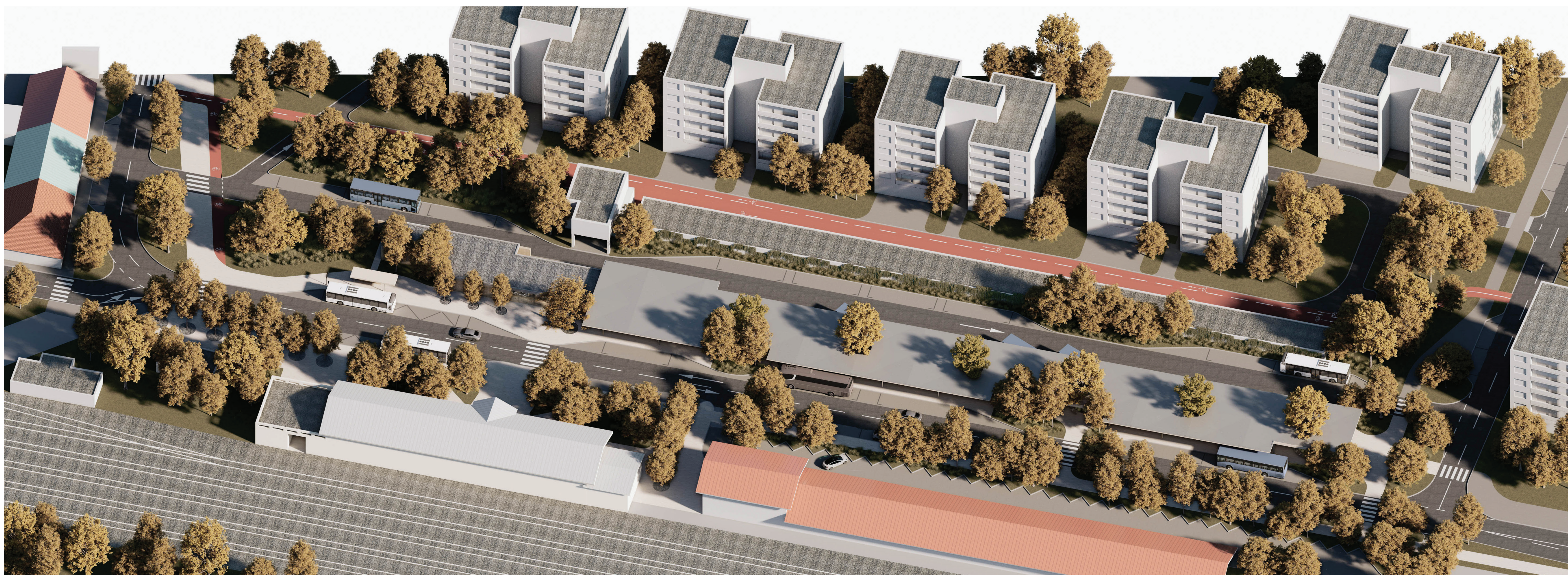
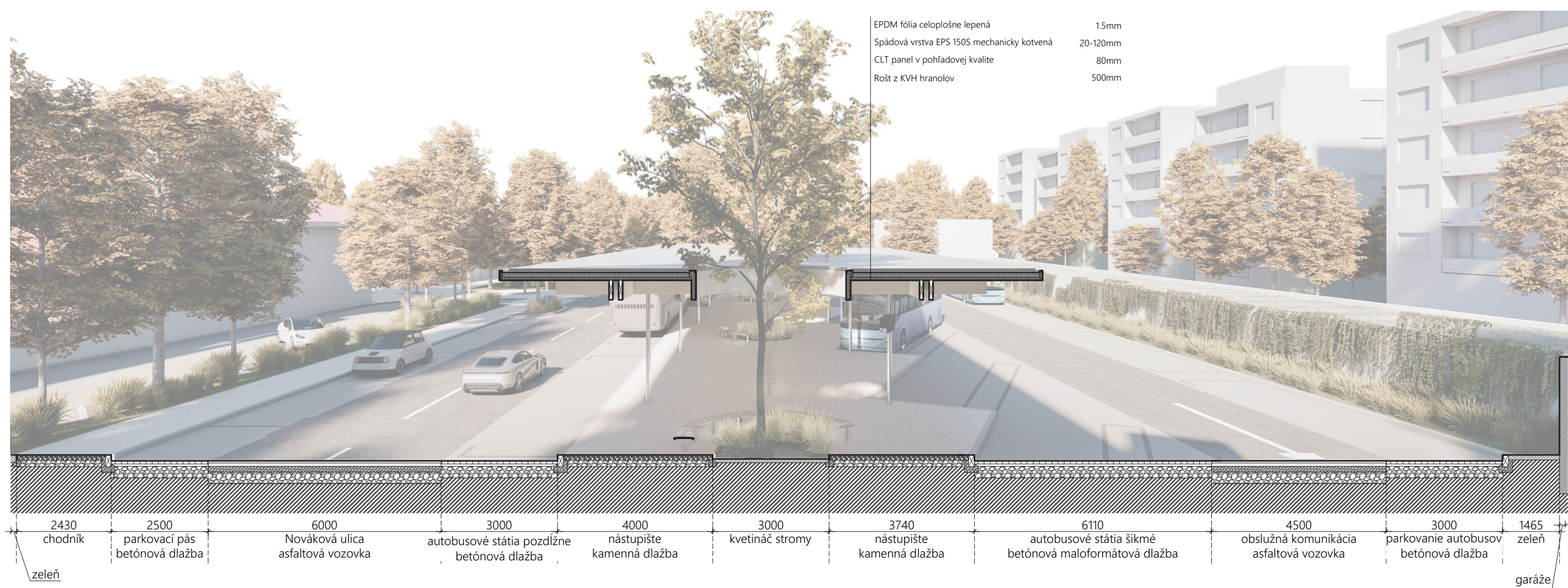
Pohľad severný m 1:200

SÚŤAŽ - AUTOBUSOVÁ STANICA MARTIN



Budovy	295m ²
Prístrešky	1814m ²
Spevnené plochy	3897m ²
Parkovacie plochy, stojiská	1967m ²
Komunikácie	3068m ²
Zeleň na rastl. teréne	2050m ²

Bilancia riešeného územia na podklade katastrálnej mapy m 1:1000



Axonometria