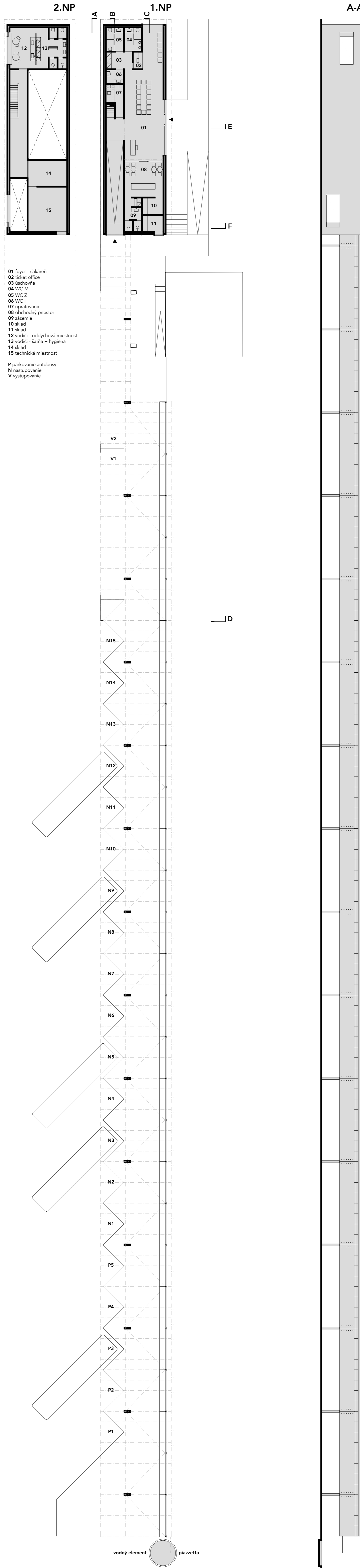
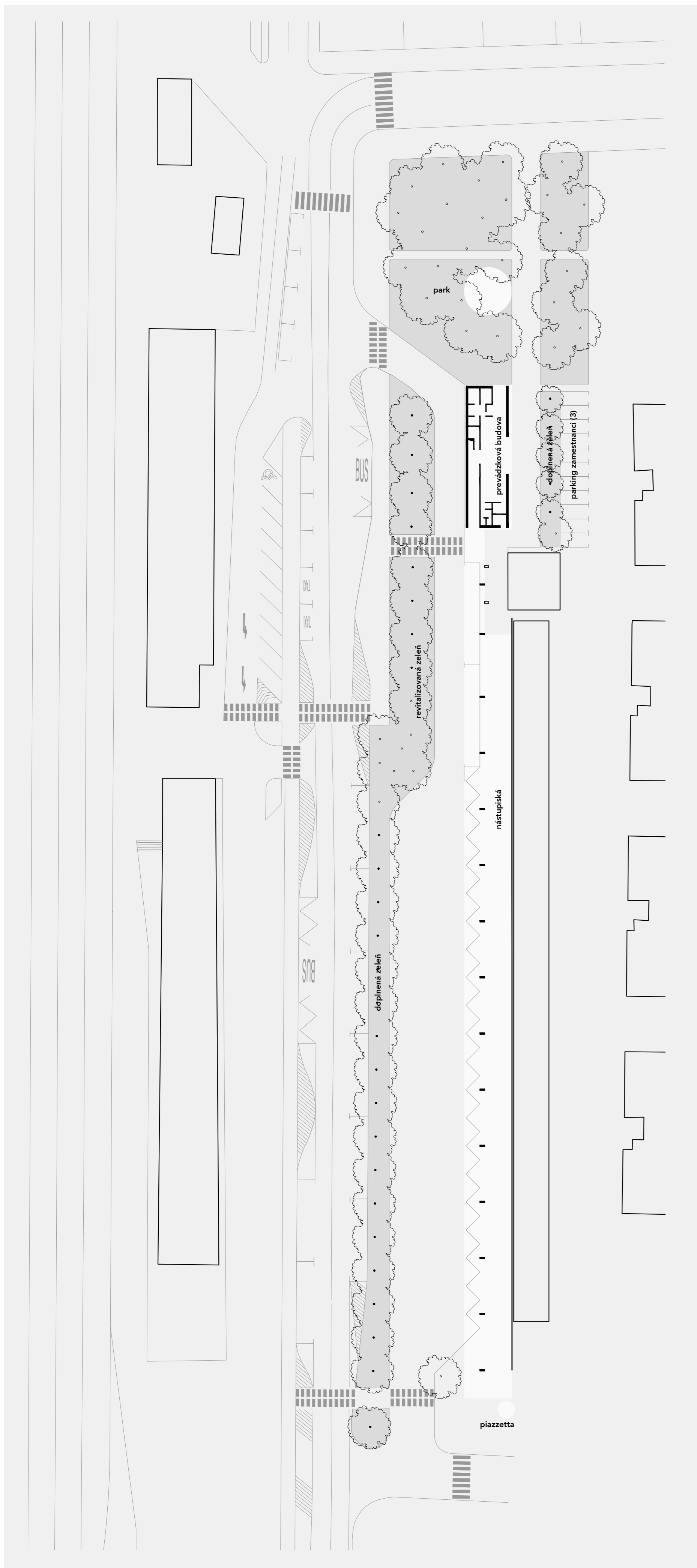
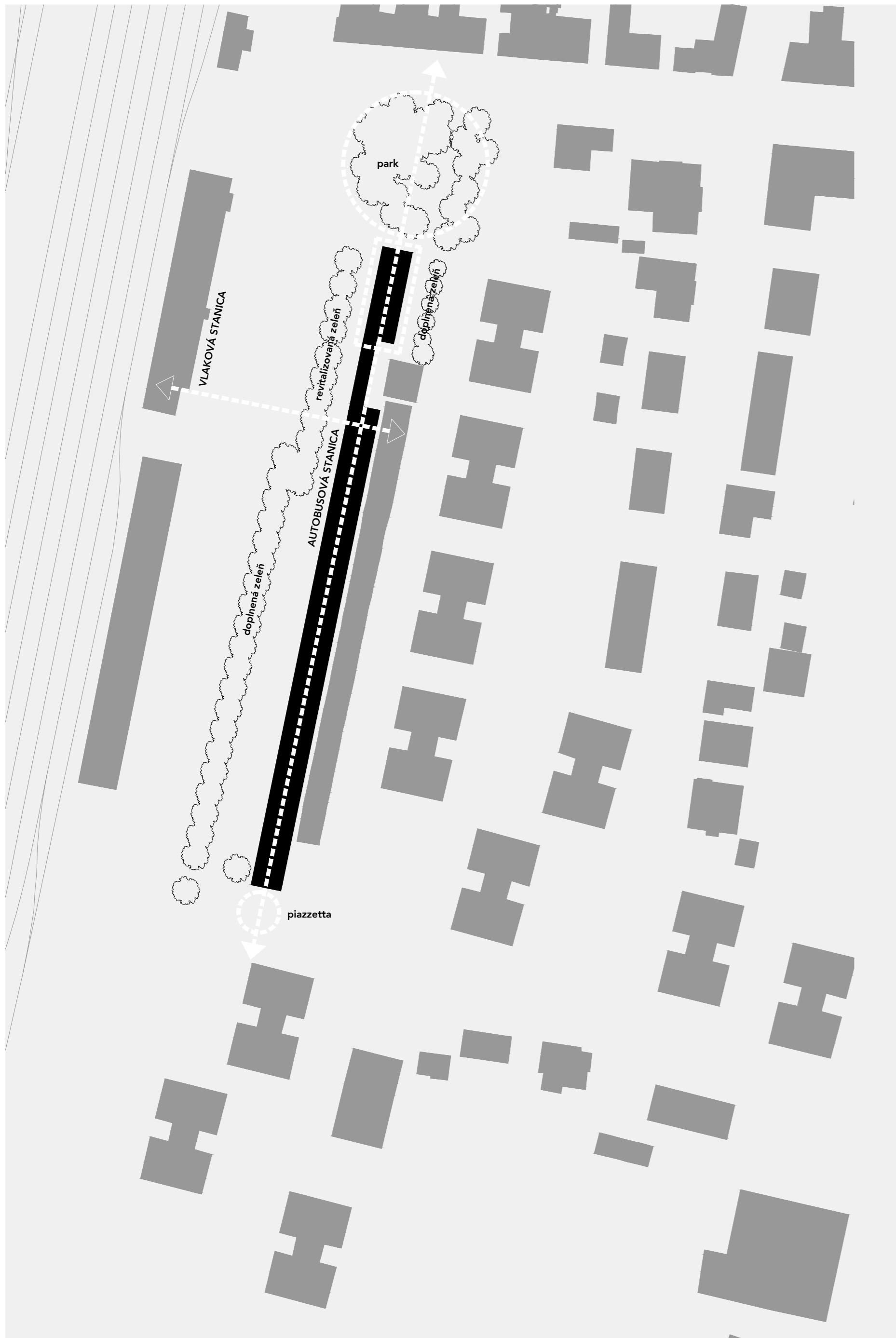


SÚŤAŽ - AUTOBUSOVÁ STANICA MARTIN



- 01 foyer - čakáreň
- 02 ticket office
- 03 úschovňa
- 04 WC M
- 05 WC 2
- 06 WC 1
- 07 upratovanie
- 08 obchodný priestor
- 09 zázemie
- 10 sklád
- 11 sklád
- 12 vodiči - oddychová miestnosť
- 13 vodiči - šatňa + hygiena
- 14 sklád
- 15 technická miestnosť

- F parkovanie autobusy
- N nástupovanie
- V vystupovanie

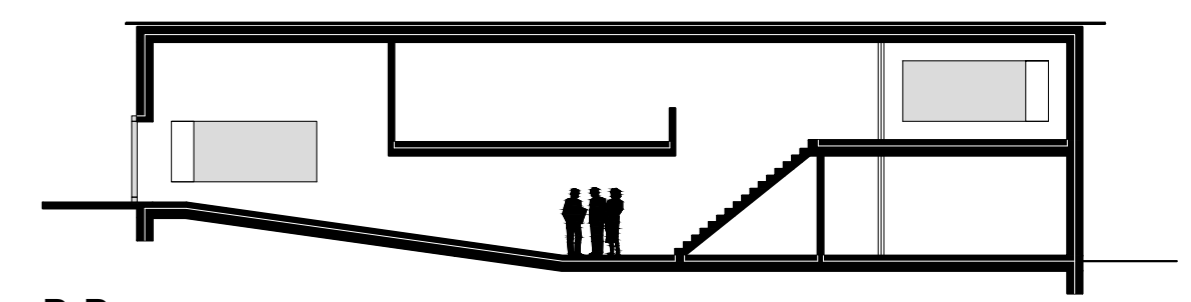
.idea
Zámerom nie je iba pragmatické riešenie funkcie ale odpovedať na zadanie architektúrou. Návrh nadväzuje na existujúcu situáciu z ktorej vyberá prvky, pretvára ich pôvodný charakter a snaží sa mobilizovať ich potenciál pre vytvorenie komplexného riešenia pre miesto súčasnej autobusovej dopravy. Návrh nahliada na autobusovú stanicu ako na mestotvorný priestor, ktorý nie je iba miestom tranzitu ale aj pobytu či už pre obyvateľov mesta alebo prestupných cestujúcich.
Lineárny priestor nástupišť je spojnicou medzi južnou piazzetou a severným parkom. Návrh pracuje s atmosférami jednotlivých prostredí a prispôbuje adície charakteru prostredia.

.piazzetta
Zámerom riešenia je vytvoriť komorný mestský priestor – piazzettu, ktorá bude fungovať ako prechod medzi dynamikou verejných komunikácií a pokojom vnútorných dvorov či objektov občianskej vybavenosti. Cieľom je formovať intímnejšie prostredie s ľudskou mierkou, ktoré podporí spontánne stretávanie, krátkodobý pobyt a spoločenskú interakciu. Priestor piazzetty je navrhnutý ako mestotvorný prvok, ktorý svojou kompozíciou, materiálom riešením a mierkou nadväzuje na urbanistickú štruktúru územia a zároveň posilňuje identitu miesta. Návrh pracuje s vodným prvkom ako aktívnym prvkom priestoru, ktorý prináša pohyb a zvuk do statického prostredia.

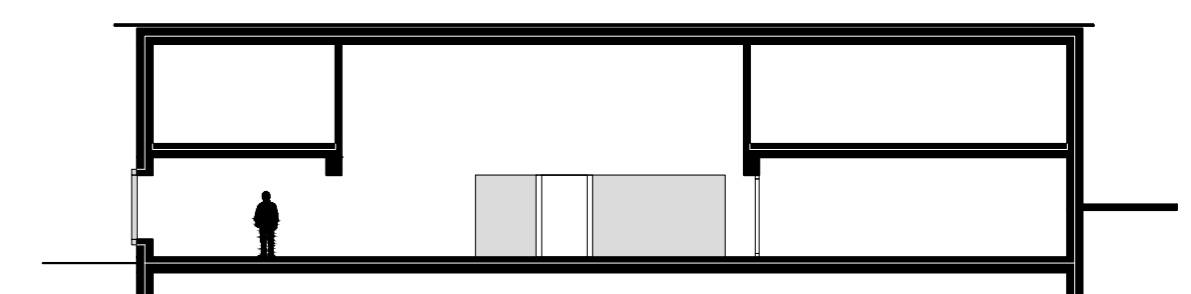
.nástupiská
Lineárny priestor nástupišťa je koncipovaný ako pobytovo-prestupný pás, ktorý svojim kontinuálnym sedením vytvára plynulú líniu pohybu a zastavenia. Architektonická forma reaguje na meniace sa poveternostné podmienky – jej tvar a konštrukcia poskytujú ochranu pred vetrom, dažďom a chladom, no zároveň umožňujú otvorenosť a tienenie počas slnečných dní. Priestor je chápaný ako protektívna zóna medzi exteriérom a tranzitom, kde sa funkcia ochrany prelína s komfortom krátkodobého pobytu. Nočná scéna strechy pracuje s jemným ambientným osvetlením, ktoré zachováva pocit bezpečia a intimitu.

.prevádzková budova
Prevádzková budova autobusovej stanice je koncipovaná ako dom vsadený do krajiny existujúceho parku, ktorý svojou prítomnosťou aktivuje a premieňa územie na priestor. Cieľom návrhu je prekročiť hranicu tranzitného charakteru a vytvoriť prostredie, ktoré je rovnako určené pre krátkodobých cestujúcich, ako aj pre obyvateľov mesta Martin – miesto stretnutia, oddychu a kontinuálneho pohybu. Materialita objektu priamo nadväzuje na prírodný kontext parku. Dom funguje ako obslužné zázemie stanice, no zároveň sa otvára do priestoru parku, do ktorého vstupuje sieťou nových trajektórií a peších tokov. Výsledkom je terminál ako súčasť krajiny, otvorený, prístupný a mestotvorný prvok, ktorý spája mobilitu, pobyt a krajinu parku.

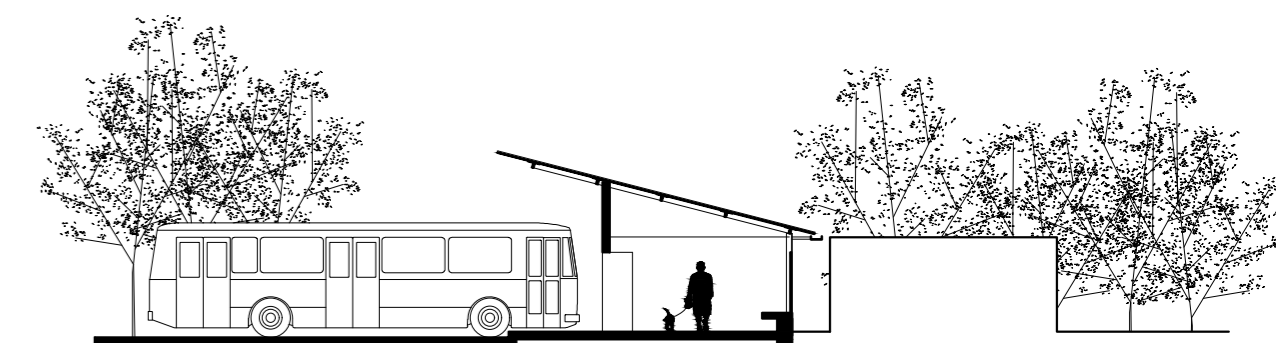
.park
Zámerom návrhu je, aby nová intervencia nebola len funkčnou odpoveďou na potreby dopravného uzla, ale zároveň mobilizovala širšie územie a skvalitnila verejný priestor v dotyku mesta a krajiny. Cieľom je, aby nástup na stanicu z centra mesta prirodzene filtrovala krajina parku, ktorá sa tak stáva predpolím a prahom autobusovej stanice. Návrh zároveň prepája predpolie vlakovej a autobusovej stanice, čím vzniká vzájomný prienik dvoch tranzitných domov – miest pohybu, prechodu a krátkodobého pobytu. Adície v pôvodnom parku nadväzujú na existujúcu štruktúru a reagujú na potenciál vzrastajúcej zelene, ktorú dopĺňajú a pretvárajú v súlade s novými pešími tokmi a rytmom autobusovej stanice.



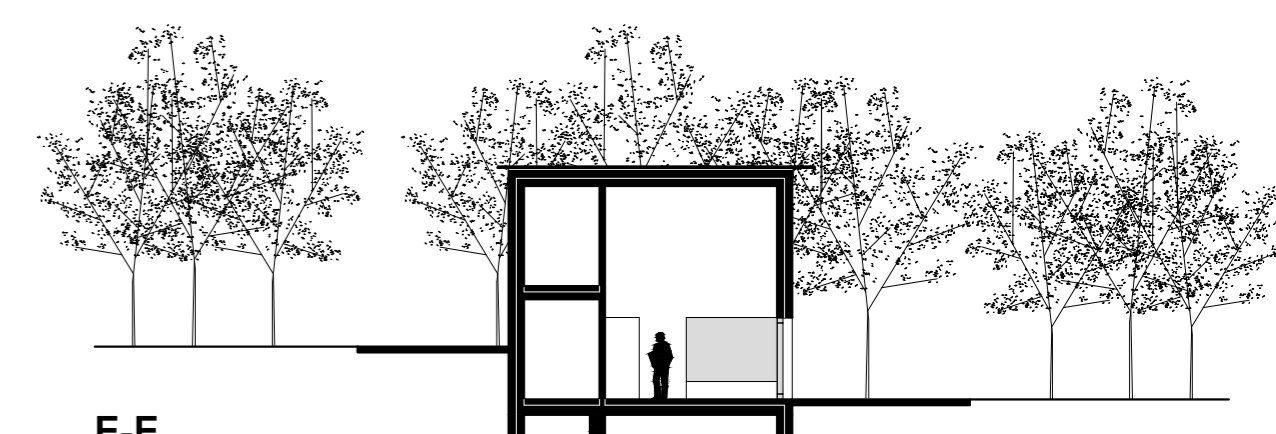
B-B



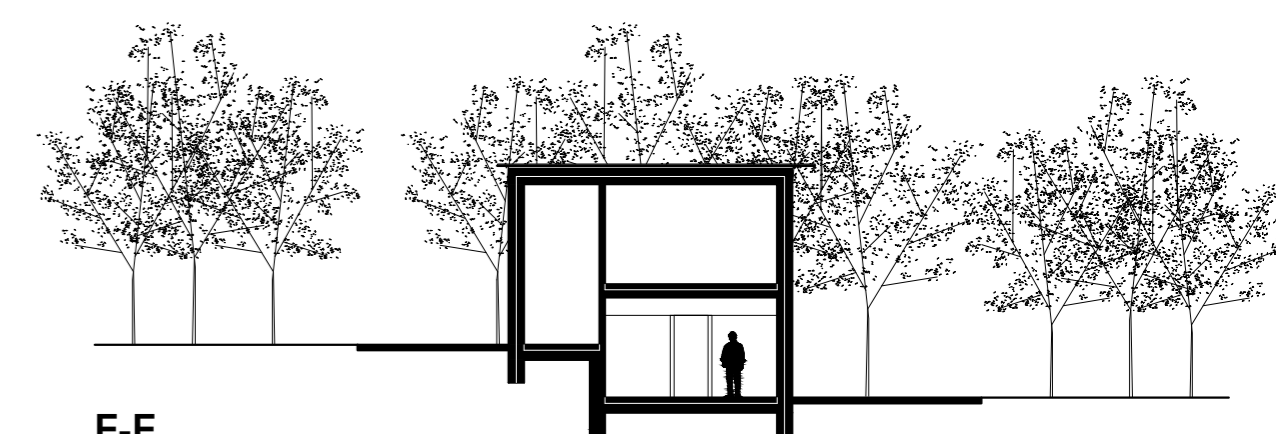
C-C



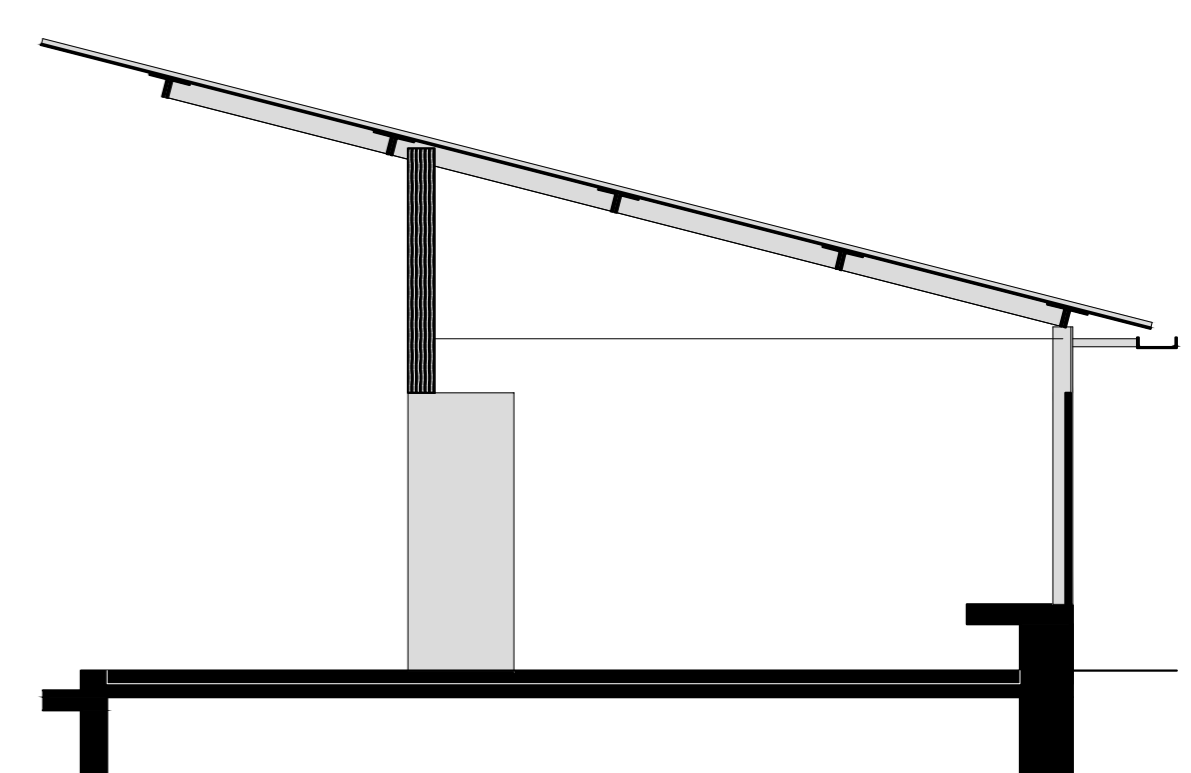
D-D



E-E



F-F



D-D detail

SÚŤAŽ - AUTOBUSOVÁ STANICA MARTIN

