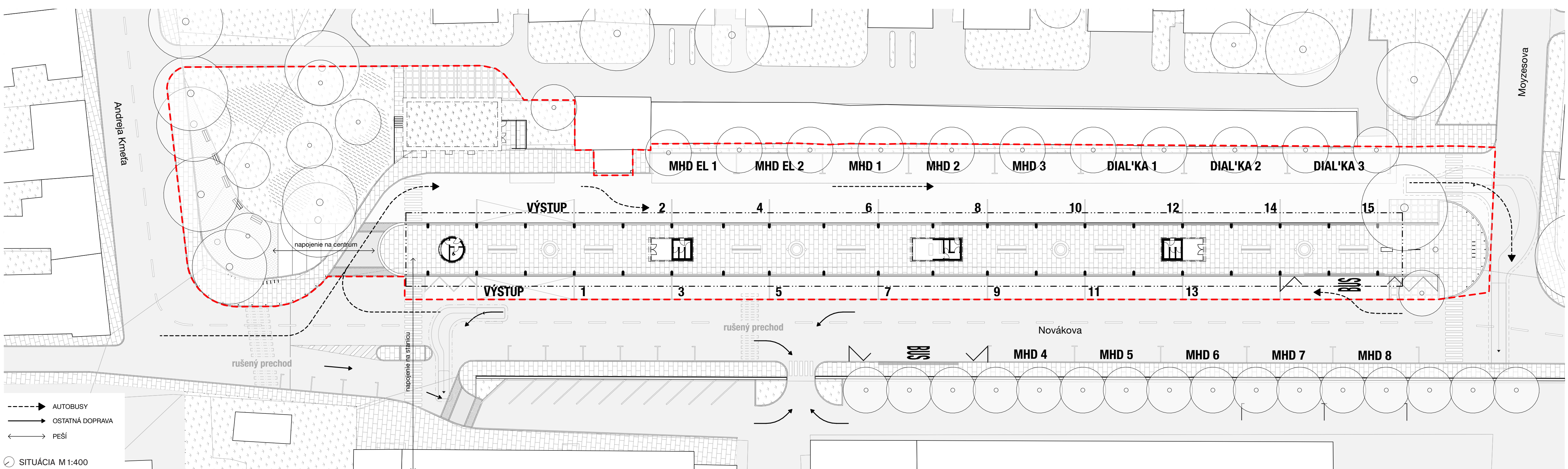


SÚŤAŽ - AUTOBUSOVÁ STANICA MARTIN



Urbanistické riešenie
 Návrh novej autobusovej stanice v Martine prináša nové priestorovo-funkčné uvoľnenie o dopravné uzle mesta. Zásadným rozhodnutím je presun stanice z pôvodného umiestnenia na novú centrálnu polohu na ulici Novákova, čím sa mení dopravné fungovanie areálu na obojsmerné.

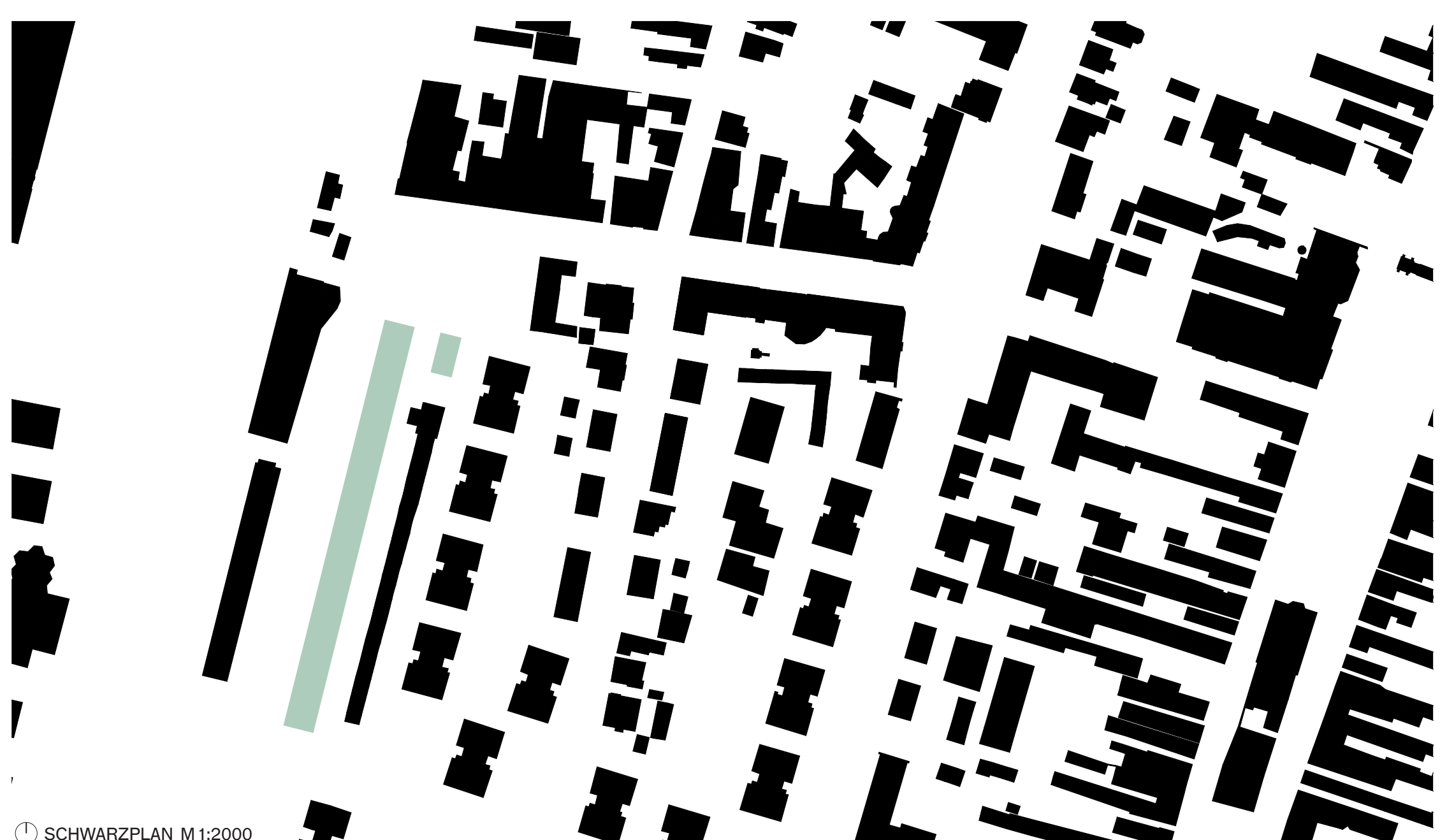
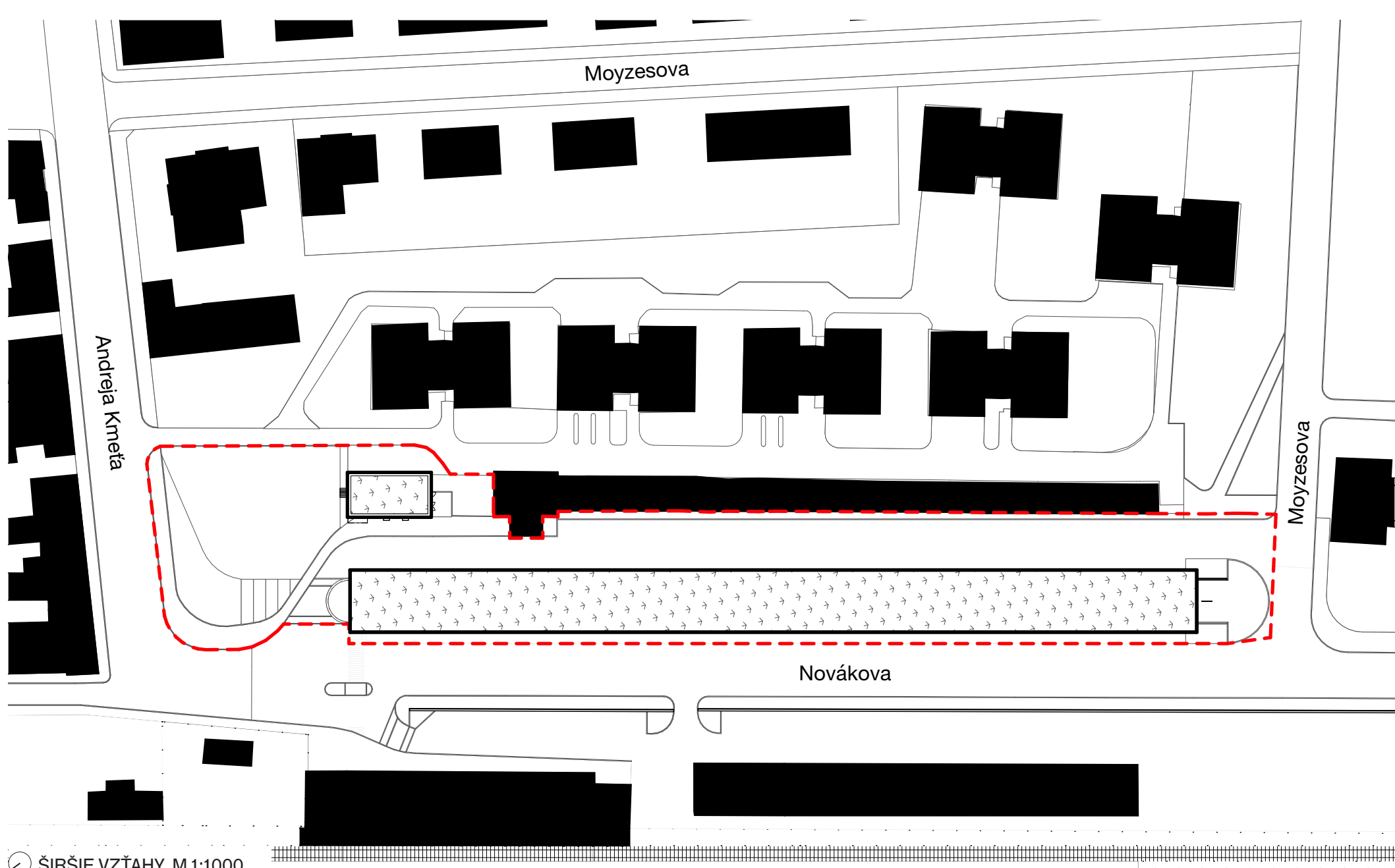
Tento posun umožňuje plynulejšiu premávku, jednoduchšiu organizáciu dopravy a zároveň vyšší komfort pre cestujúcich. Zvolená poloha stanice sa prirodzene prepája s železničnou stanicou a pešou centrálnou zónou mesta, čím sa vytvára funkčný dopravný uzol – integrovaný dopravný hub mesta Martin.

Tažisko riešenia sa presúva na severnú časť územia, bližšie k mestskému centru, a nadväzuje na existujúci parkík, ktorý návrh upravuje a aktivuje ako verejný priestor. Vznikom nového predpola stanice a presunom príchodu pre chodcov sa zlepšuje pešie prepojenie medzi železničnou a autobusovou stanicou, čím sa posiluje ich vzájomná funkčná väzba.

Vzťah k okoliti a environmentálne aspekty
 Stanica je od obytných blokov opticky a akusticky oddelená zeleným filtrom – stromoradiem a zelenými oddelenými stenami (tzv. Klimawand). Stromy boli vybrané ako vysoké z úzskou korunou a koreňovou sústavou – ginkgo dvojlaločné (Ginkgo Biloba), resp. brestovec západný (Celtis Occidentalis), ktorá nenaruša základové pomery priľahlých garáží.

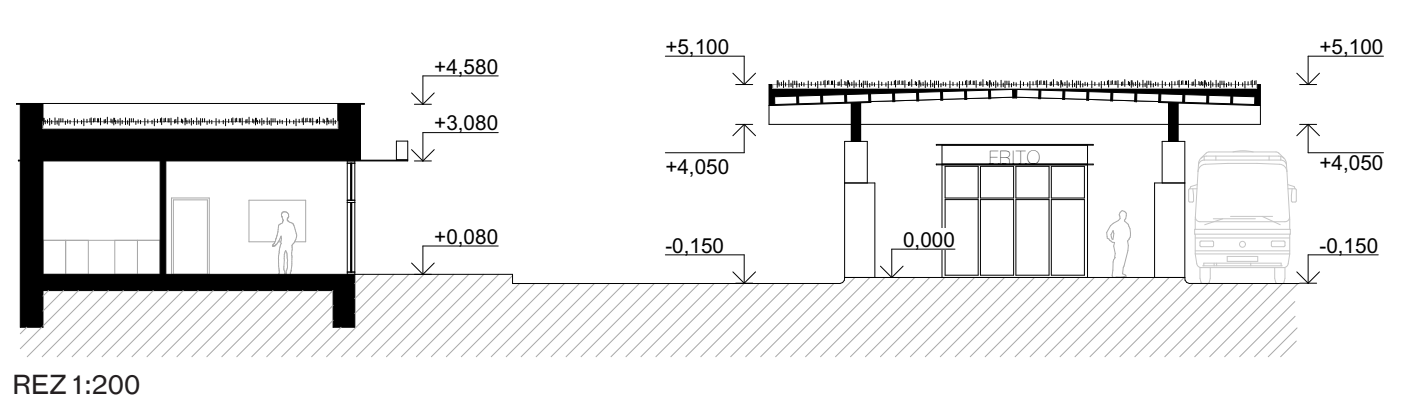
Osvetlenie je navrhnuté s dôrazom na elimináciu svetelného smogu – svietidlá sú orientované do stropu, pričom svetlo sa odráža od stropnej konštrukcie. Vzniká tak príjemné difúzne osvetlenie pre cestujúcich bez rušenia okolitej zástavby.

Zelená strecha a doplnená výsadba v okolí stanice zlepšujú mikroklimu, zadržiavanie dažďovej vody a prispievajú k ekologickému fungovaniu objektu. V neposlednom rade spríjemňuje výhľad susedných bytových stavieb.



SÚŤAŽ - AUTOBUSOVÁ STANICA MARTIN

AS MARTIN



REZ 1:200

Architektonické riešenie

Hlavným prvkom návrhu je lineárny zastrešený objekt – hlavný prístrešok stanice, ktorý umožňuje obojsmerné používanie pre autobusy aj cestujúcich. Architektúra objektu je jednoduchá, prehľadná a čitateľná, čo zaručuje ľahkú orientáciu a intuitívne používanie.

Pod prístreškom je sústredená kompletná zázemie pre cestujúcich – toalety, lavičky, čakárne, bistra a predaj lístkov (prostredníctvom automatov alebo osobného predaja). Takéto usporiadanie umožňuje priame a prehľadné prepojenie služieb s pohybom cestujúcich, bez potreby presunu na vzdialené miesta.

Objekty prevádzkovej budovy, čakárni, bistra a mobiliáru sú navrhnuté v rovnakom architektonickom jazyku ako prevádzková budova. Ide o kompaktné, funkčné objemy s obalovou konštrukciou z trvanlivých a ľahko udržiavateľných materiálov, najmä keramického obkladu. Tento materiálový prístup zaručuje dlhodobú odolnosť a jednoduchú údržbu. Samotná architektúra pôsobí nadčasovo a civilne – bez snahy o samoočelnú monumentalitu. Vychádza z dôležitých martinských stavieb, ktoré sú založené na racionalite, materiálovej pravdivosti a dôraze na mierku človeka.

Zastávka MHD je priamo integrovaná do hlavného objektu, čo zjednodušuje prestup medzi linkami a zvyšuje komfort používateľov.

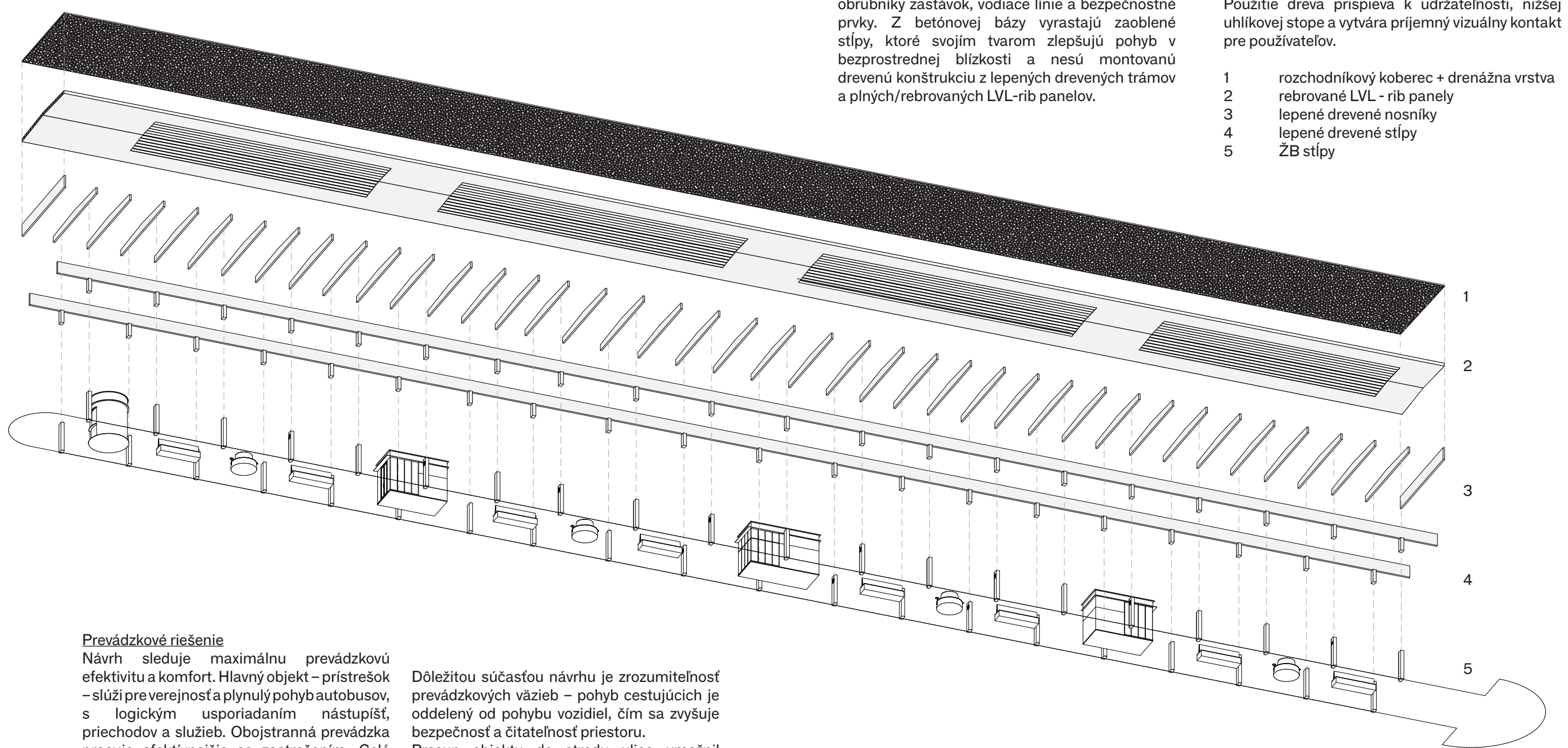
Architektonický výraz je založený na kontraste masívnej betónovej bázy a ľahkej drevenej nadstavby z lepených drevených trámov a plných/rebrovaných LVL-rib panelov. Prístrešok je navrhnutý ako modulárny skladaný systém.

Plochá zelená strecha s vegetačným krytom má nielen ekologickú, ale aj výraznú architektonicko-symbolickú funkciu. Svojou formou vytvára jemný kontrast k železničnej stanici, čím jasne čitateľne vyjadruje novšiu vrstvu dopravného infraštruktúry v meste.

Zatiaľ čo železničná stanica predstavuje staršiu dopravnú typológiu 19. storočia, autobusová preprava vznikla až o celé desaťročia neskôr – svojím vývojom je časovo bližšia ére letectva než železnice. Tento posun v typológii návrhu vedome reflektuje – architektúra autobusovej stanice je preto ľahšia, otvorenejšia a ekologickjšia, čím zodpovedá svojej modernejšej dopravnéj rovine.

TABUĽKA MIESTNOSTÍ

1.02	Spoločenská miestnosť	19,77	A.01	Lístky	12,13
1.03	Technická miestnosť	3,72	A.02	WC bezbariérové	12,13
1.04	Upratovanie	1,75	A.03	Čakárne	12,25
1.05	WC Ženy	1,75	A.04	WC	9,45
1.06	WC Muži	1,75	A.05	FRITO	29,11
1.07	Šatňa	6,89	A.06	WC	9,45
1.08	Hygienické zázemie	3,96	A.07	Čakárne	12,25
1.09	Serverovňa	3,41			
1.10	Sklad	3,72			
1.11	Chodba	14,70			
1.11	Kancelária	12,32			
1.12	Kancelária	17,84			
1.12	Sklad	7,68			
1.13	Odpaď	8,62			
			221,68 m²		



Materiálové a konštrukčné riešenie

Konštrukčný systém prístrešku je kombinovaný – betónovo-drevený. Betónová časť tvorí podlahu, obrubníky zastávok, vodiace línie a bezpečnostné prvky. Z betónovej bázy vyrastajú zaoštiepené stĺpy, ktoré svojím tvarom zlepšujú pohyb v bezprostrednej blízkosti a nesú montovanú drevenú konštrukciu z lepených drevených trámov a plných/rebrovaných LVL-rib panelov.

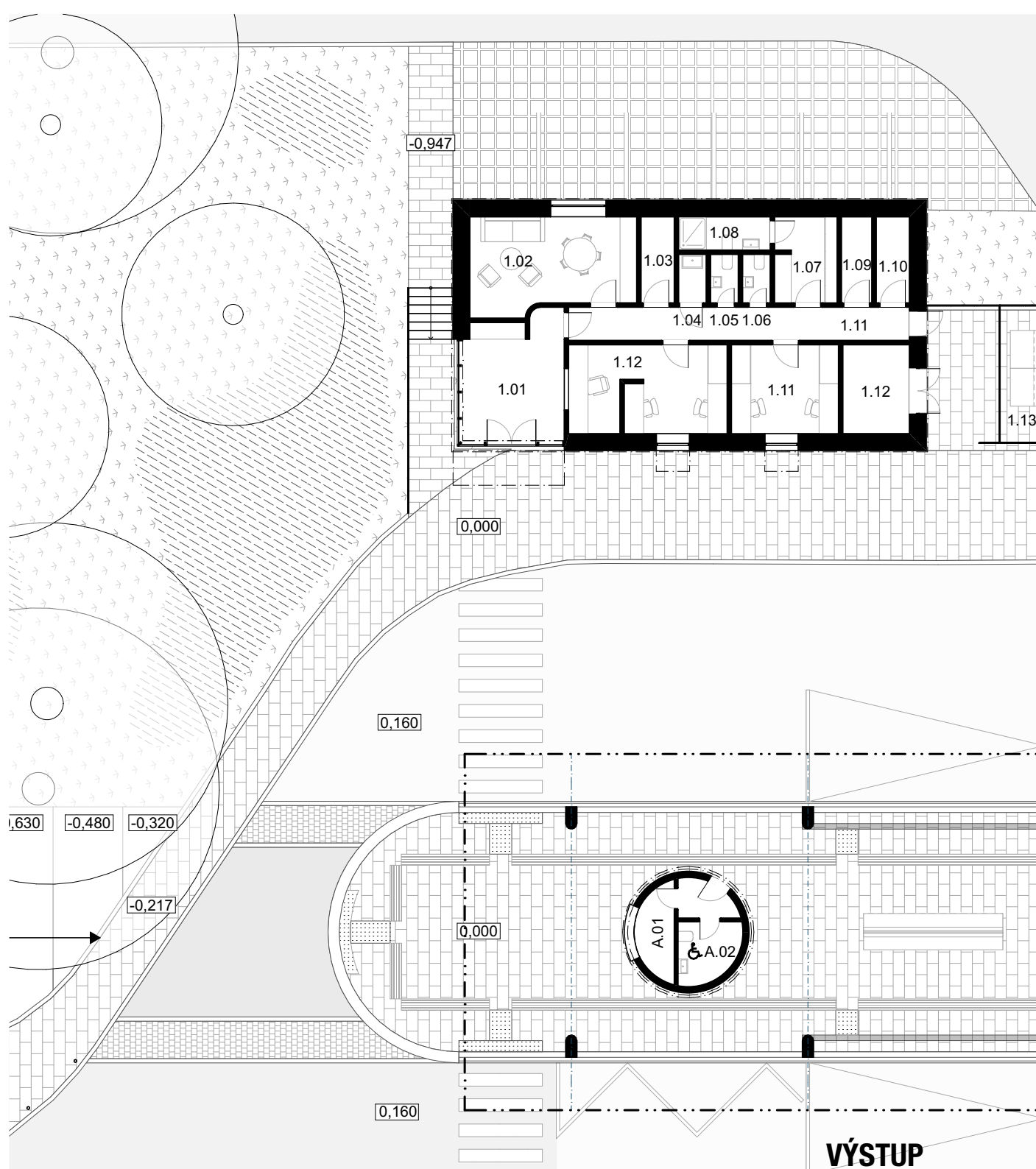
Zastrešenie je ľahké, modulačné a demontovateľné, s integrovaným odvodnením a zelenou strechou. Použitie dreva prispieva k udržateľnosti, nižšej uhlíkovej stope a vytvára príjemný vizuálny kontakt pre používateľov.

- 1 rozchodníkový koberec + drenážna vrstva
- 2 rebrované LVL - rib panely
- 3 lepené drevené nosníky
- 4 lepené drevené stĺpy
- 5 ZB stĺpy

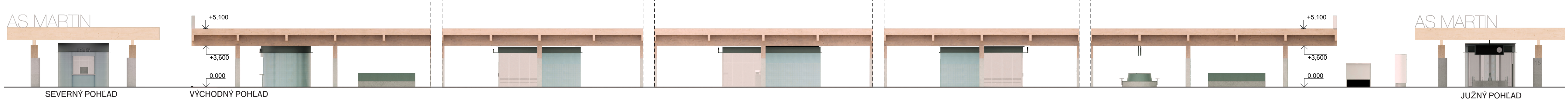
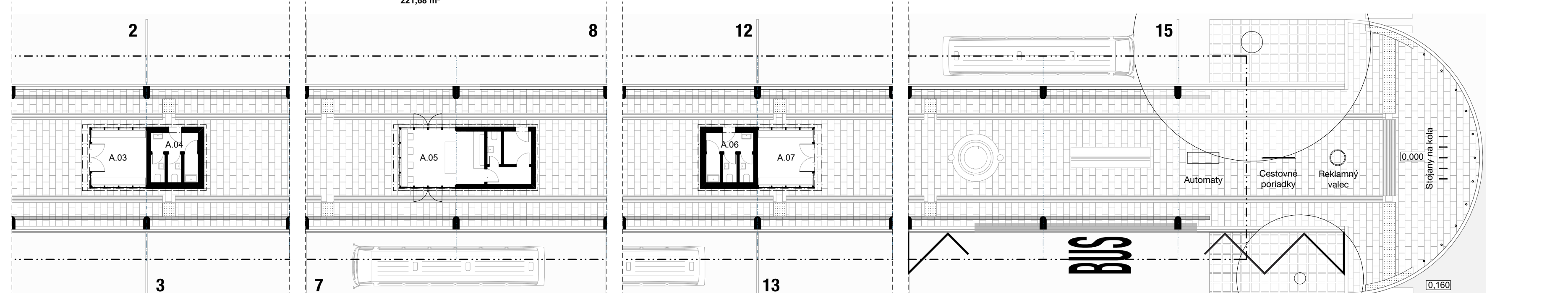
Prevádzkové riešenie

Návrh sleduje maximálnu prevádzkovú efektívnosť a komfort. Hlavný objekt – prístrešok – slúži pre verejnú a plynulý pohyb autobusov, s logickým usporiadaním nástupišť, príchodov a služieb. Obojstranná prevádzka pracuje efektívnejšie so zastrešením. Celá manipulačná časť (batožinový priestor, nástup) pre cestujúcich je krytá. Prevádzková budova je určená pre potreby personálu a správu stanice. Nachádza sa tu infopoint pre cestujúcich, kancelárie, zázemie pre vodičov, technické priestory, serverovňa a sklady.

Dôležitou súčasťou návrhu je zrozumiteľnosť prevádzkových väzieb – pohyb cestujúcich je oddelený od pohybu vozidiel, čím sa zvyšuje bezpečnosť a čitateľnosť priestoru. Presun objektu do stredu ulice umožnil prehľadné usporiadanie nástupných hrán, avšak vyžadoval si presun parkovania pre MHD na opačnú stranu ulice. Nové parkovacie státie však plne spĺňa požiadavky vyhlasovateľa.



1NP M 1:200



SEVERNÝ POHLAD

VÝCHODNÝ POHLAD

JUŽNÝ POHLAD